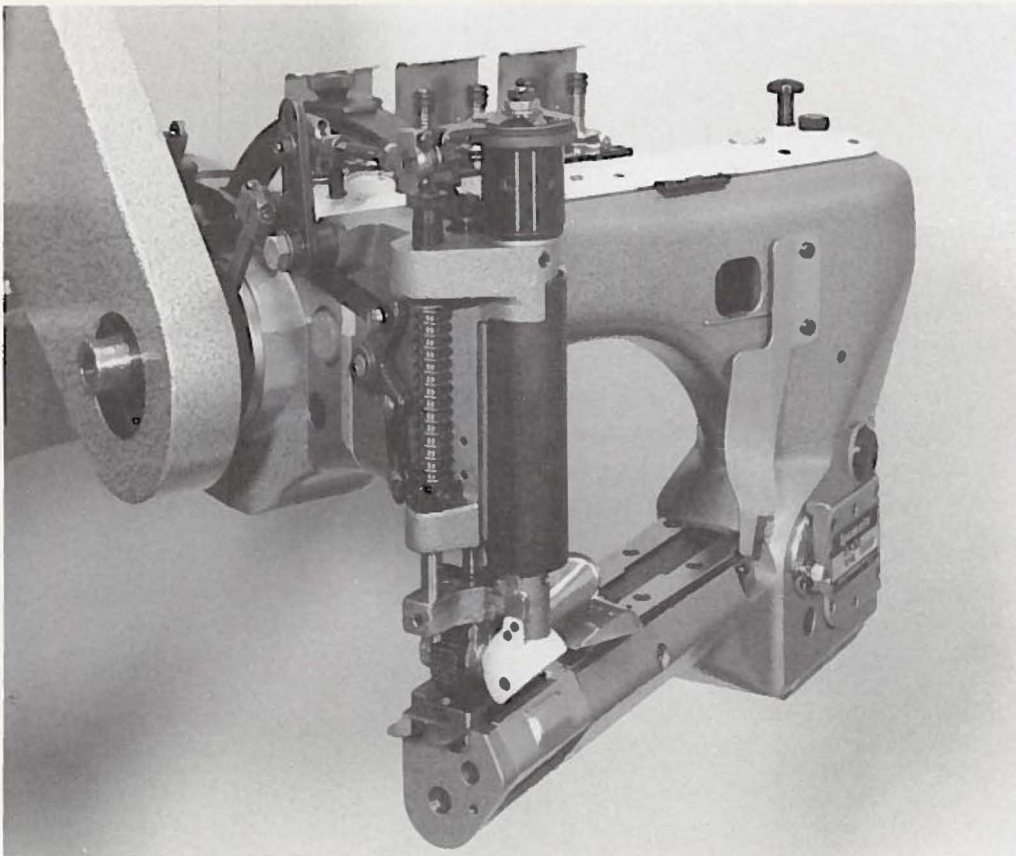


Jamato[®]

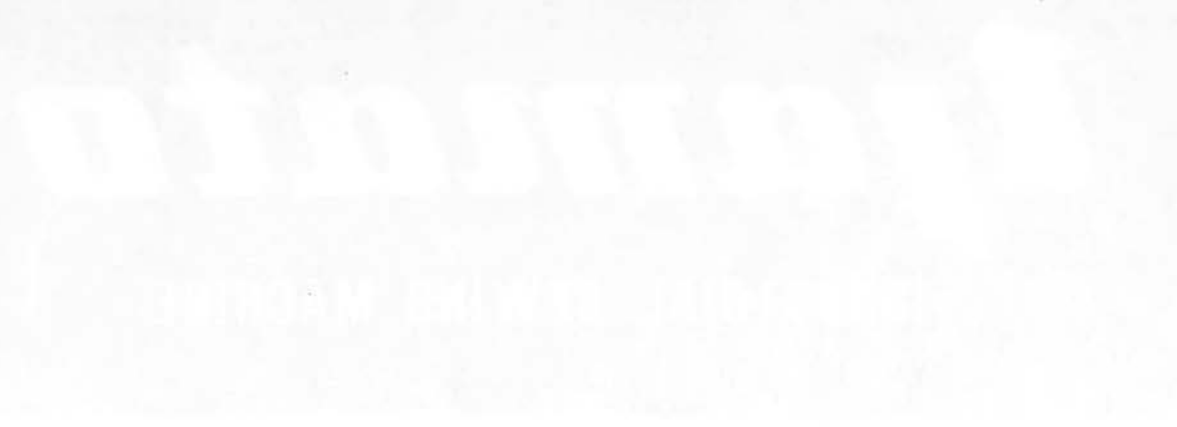
INDUSTRIAL SEWING MACHINE

**ILLUSTRATED SPARE PARTS LIST
OF
FEED-OFF-THE-ARM MACHINE
FOR
3 NEEDLE, DOUBLE CHAINSTITCH SEWING**



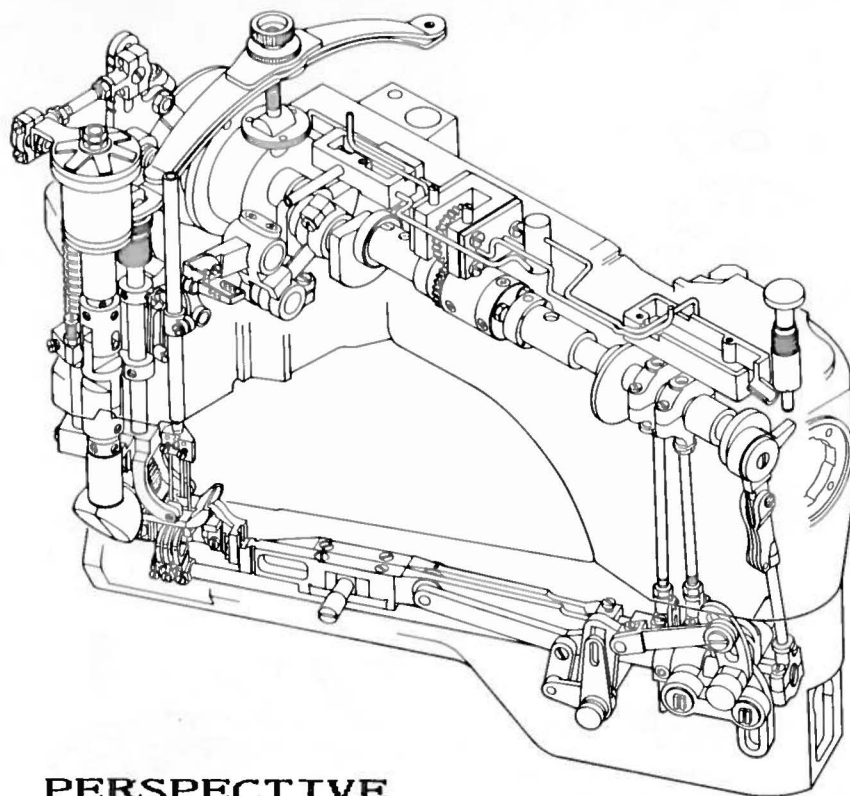
MODEL

DT-30-01E



LIST OF PARTS
OF
SEWING MACHINE

MODEL NO. 100



PERSPECTIVE
透視図

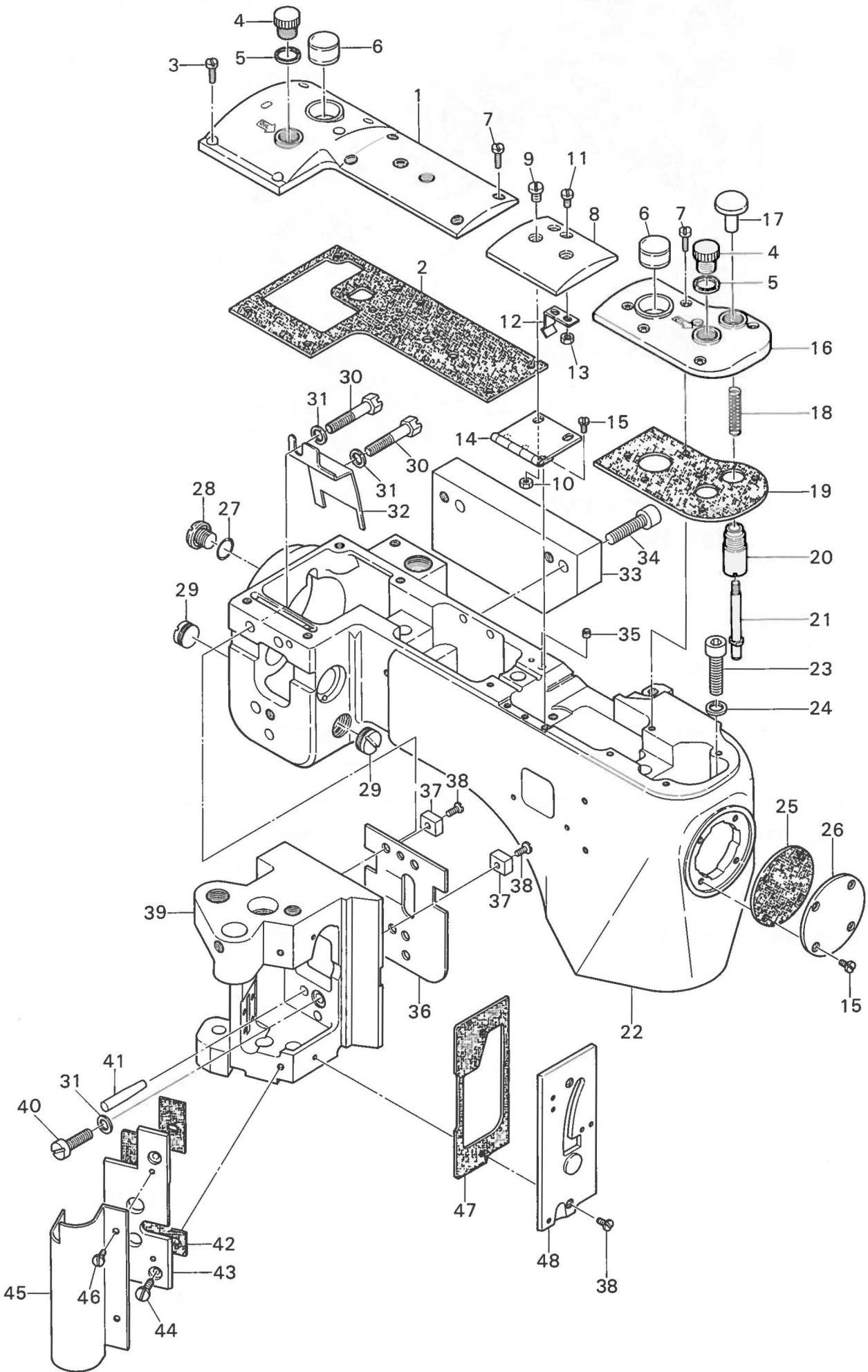
CONTENTS

目次

MISCELLANEOUS COVERS (1).....	カバー関係 (1).....	1
" " (2).....	" (2).....	2
MISCELLANEOUS THREAD EYELETS.....	糸道関係.....	3
MISCELLANEOUS BUSHINGS.....	ブッシュ関係.....	4
CRANKSHAFT & NEEDLE BAR DRIVING MECHANISM.....	シャフト及び針棒機構.....	5
PRESSER FOOT MECHANISM.....	押エ機構.....	6
FEED ROLLER MECHANISM (1).....	送りローラ機構 (1).....	7
" " (2).....	" " (2).....	8
LOOPER DRIVING MECHANISM.....	ルーパ機構.....	9
FEED DRIVING MECHANISM.....	送り機構.....	10
FEED DRIVING CONTROL MECHANISM.....	送り調節機構.....	11
LUBRICATING MECHANISM.....	給油機構.....	12
MISCELLANEOUS FOLDER.....	定規関係.....	13
SEWING MACHINE PEDESTAL (1).....	ペDESTアル (1).....	14
" " (2).....	" (2).....	15
THREAD STAND.....	糸立台.....	16
EXTRA PARTS for FDL-1 and EXTRA TOOLS & GAUGES.....	特注部品及び特注工具,ゲージ.....	17
INDEX.....	索引.....	18

Illustration of this Parts Book is based on the Model DT-30-01E.

このパーツブックはDT-30-01Eを基本にしてイラストを作成しております。

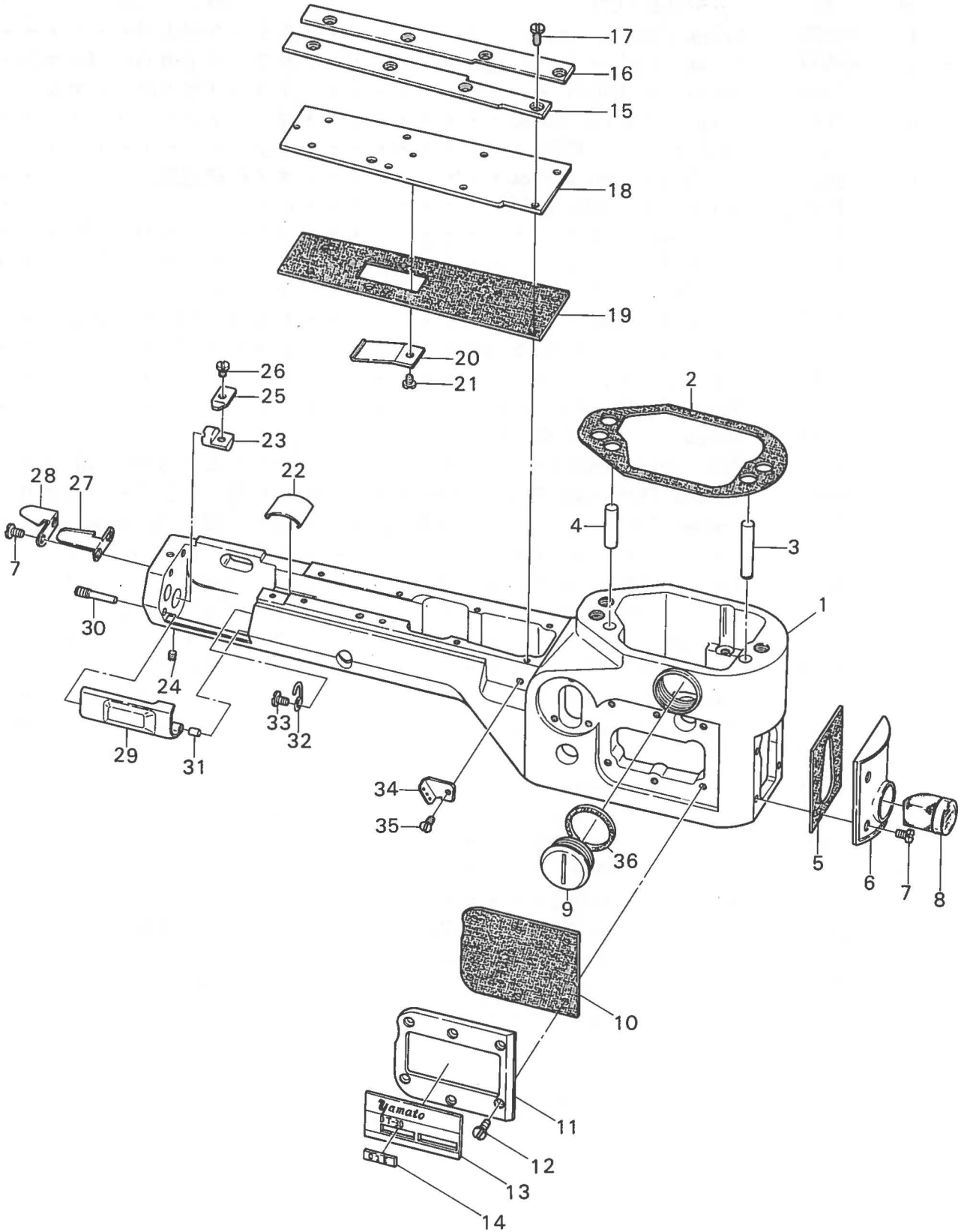


MISCELLANEOUS COVERS(1)

カバー関係(1)

1

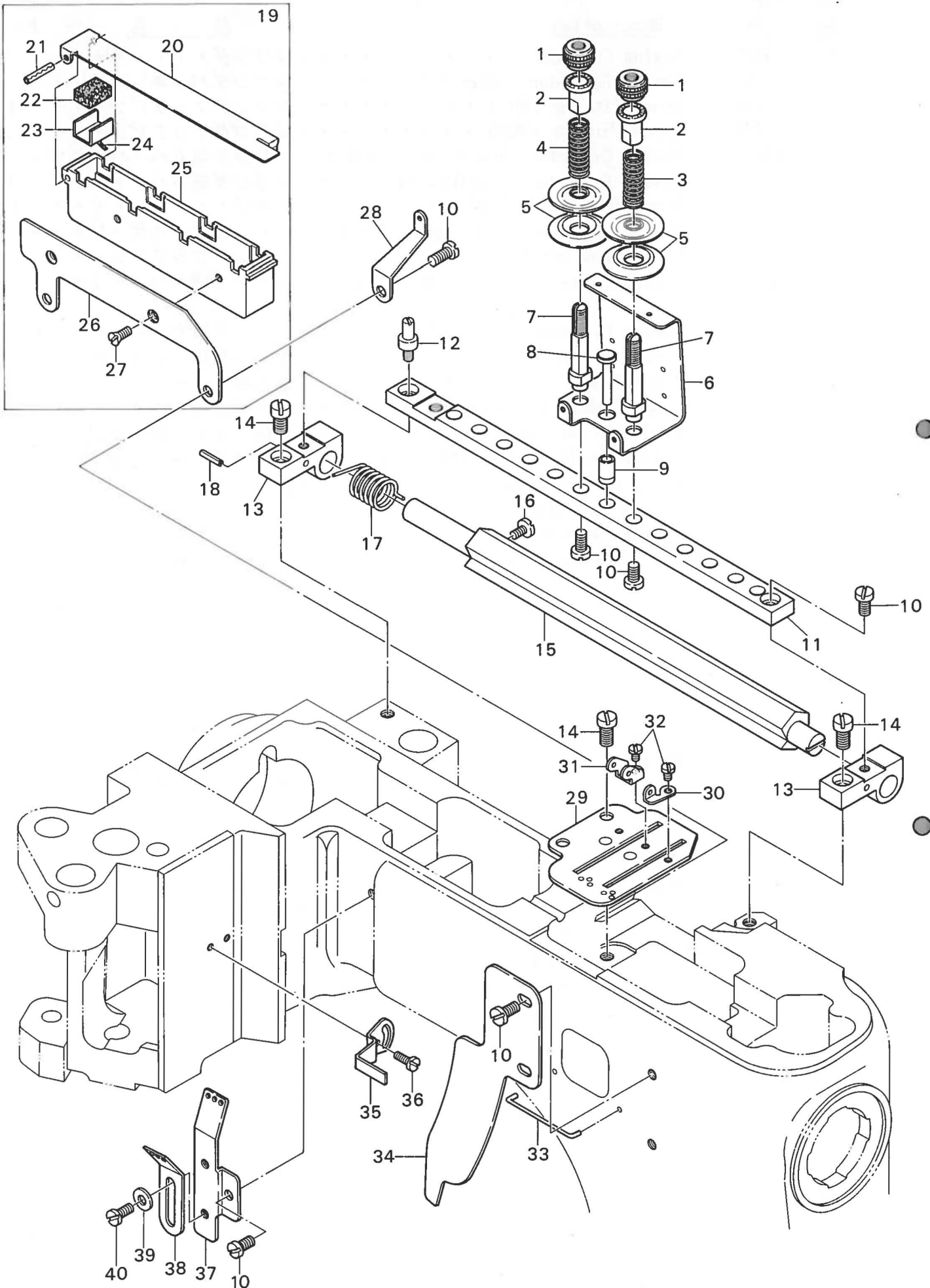
Ref.	Parts			Amt.
No.	No.	Description	品名	Req.
1	69005	Crank Chamber Cover	クランク室カバー	1
2	68009	Crank Chamber Cover Gasket	クランク室カバーパッキン	1
3	4445	Screw for 69005	クランク室カバー止ネジ	5
4	4192	Plug Screw for 69005	プラグネジ	1
5	484	Washer for 69005	ワッシャ	2
6	68011	Oil Sight Top Window	オイル確認窓	2
7	4352	Screw for 69005,68018	止ネジ	8
8	68012	Top Cover(Middle)	フレーム上カバー(中)	1
9	9853	Screw for 68012	フレーム上カバー(中)止ネジ	2
10	340	Nut for 68012	ナット	2
11	4358	Screw for 68013	上カバー(中)バネ止ネジ	2
12	68013	Top Cover(Middle) Spring	上カバー(中)バネ	1
13	322	Nut for 68013	ナット	2
14	68014	Top Cover(Middle) Hinge	上カバー(中)ヒンジ	1
15	4184	Screw for 68014,68020	止ネジ	7
16	68018	Top Cover(Front)	フレーム上カバー(前)	1
17	69090	Looper Throw-out Pushbutton	ルーパー振り出しプッシュボタン	1
18	69092	Looper Throw-out Plunger Spring	ルーパー振り出しピンバネ	1
19	68019	Top Cover(Front) Gasket	上カバー(前)パッキン	1
20	69091	Looper Throw-out Plunger Bushing	ルーパー振り出しピンブッシュ	1
21	69089	Looper Throw-out Plunger	ルーパー振り出しピン	1
22	69001	Machine Frame	フレーム	1
23	9104	Screw for 69003	シリンダ止ネジ	3
24	472	Washer for 69003	ワッシャ	3
25	68021	Machine Frame End Cover Gasket	フレームエンドカバーパッキン	1
26	68020	Machine Frame End Cover	フレームエンドカバー	1
27	32421	Drain Hole Seal	ベース油抜きリング	1
28	5076	Drain Hole Screw	油抜きネジ	1
29	4195	Plug Screw for 69001	フレームプラグネジ	2
30	4175	Screw for 69002	ソーイングヘッド止ネジ	2
31	474	Washer for 69002	ワッシャ	3
32	68307	Crank Chamber Cover Oil Shield	クランク室油除け	1
33	69175	Machine Frame Supplementary Plate	ミシン取付け補助板	1
34	4219	Screw for 69175	ミシン取付け補助板止ネジ	2
35	93059	Oil Seal Plug	埋メ座	1
36	69004	Sewing Head Oil Defence	ソーイングヘッド防油板	1
37	68003	Sewing Head Key	ソーイングヘッドキー	2
38	7621	Screw for 68003	ソーイングヘッドキー止ネジ	2
39	69002	Sewing Head	ソーイングヘッド	1
40	4174	Screw for 69002	ソーイングヘッド止ネジ	1
41	479	Pin for 69002	テーパピン	1
42	69009	Sewing Head Cover(Left) Gasket	横カバーパッキン	1
43	69008	Sewing Head Cover(Left)	ソーイングヘッド横カバー	1
44	5043	Screw for 69008	横カバー止ネジ	2
45	69158	Clutch Shaft Connection Cover	クラッチシャフト継手カバー	1
46	7006	Screw for 69158	継手カバー止ネジ	2
47	69007	Sewing Head Cover(Front) Gasket	前カバーパッキン	1
48	69006	Sewing Head Cover(Front)	ソーイングヘッド前カバー	1



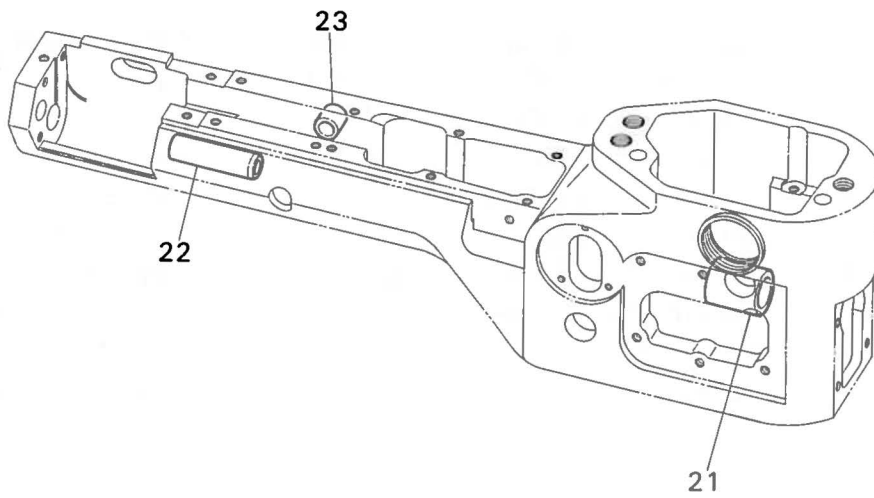
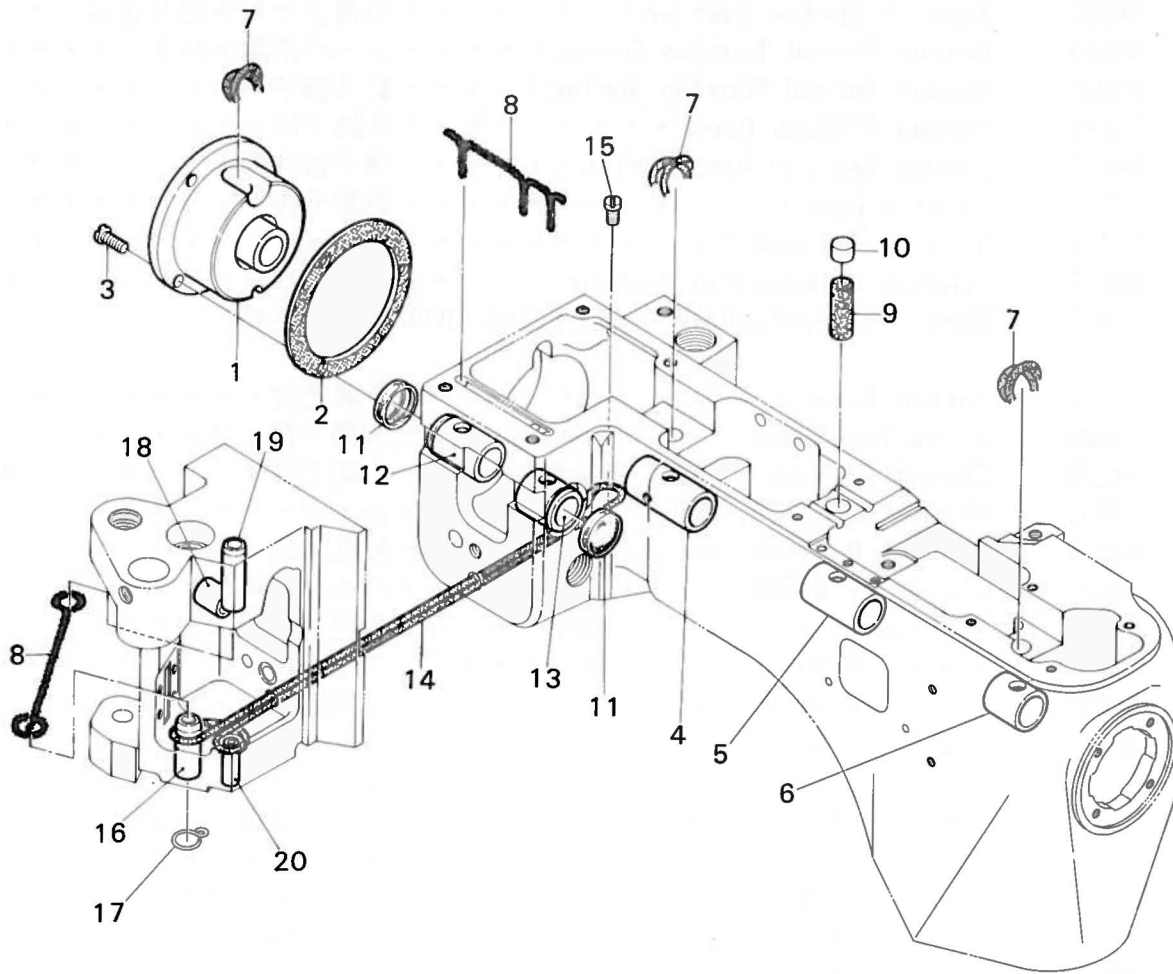
MISCELLANEOUS COVERS(2)

カバー関係(2)

Ref. No	Parts No	Description	品名	Amt. Req.
1	69003	Sewing Cylinder	シリンダ	1
2	68006	Sewing Cylinder Gasket	シリンダパッキン	1
3	656	Knock Pin for 69003	シリンダノックピン	1
4	478	Knock Pin for 69003	シリンダノックピン	1
5	68031	Sewing Cylinder Cover(Front) Gasket	シリンダ前カバーパッキン	1
6	68030	Sewing Cylinder Cover(Front)	シリンダ前カバー	1
7	4312	Screw for 68030,69104	止ネジ	6
8	68032	Sewing Cylinder Oil Gauge	シリンダオイルゲージ	1
9	4220	Plug Screw for 69003	シリンダプラグネジ	1
10	68339	Sewing Cylinder Cover(Left) Gasket	シリンダ横カバーパッキン	1
11	68338	Sewing Cylinder Cover(Left)	シリンダ横カバー	1
12	7621	Screw for 68338	シリンダ横カバー止ネジ	6
13	69180	Model Plate	型式板	1
14	69190	Gauge Indicate Plate(01E)	ゲージ記号板	1
15	69129	Folder Slide Guide(Left)	定規スライド案内板(左)	1
16	69130	Folder Slide Guide(Right)	定規スライド案内板(右)	1
17	4229	Screw for 69129,69130	止ネジ	8
18	69010	Sewing Cylinder Cover(Upper)	シリンダ上カバー	1
19	69011	Sewing Cylinder Cover(Upper) Gasket	シリンダ上カバーパッキン	1
20	68027	Dust Defender(Upper)	送り台埃り除ケ(上)	1
21	4241	Screw for 68027	送り台埃り除ケ(上)止ネジ	1
22	68094	Dust Defender(Lower)	送り台埃り除ケ(下)	1
23	68227	Looper Cover Spring Support	ルーパカバーバネ取付台	1
24	9209	Screw for 68227	バネ取付台止ネジ	1
25	69088	Looper Cover Spring	ルーパカバーバネ	1
26	1203	Screw for 69088	ルーパカバーバネ止ネジ	1
27	69104	Chain-off Cutting Knife(Upper)	チェインカッタ(上)	1
28	69105	Chain-off Cutting Knife(Lower)	チェインカッタ(下)	1
29	69087	Looper Cover	ルーパカバー	1
30	4190	Screw for 69087	ルーパカバー止ネジ	1
31	486	Pin for 69087	ルーパカバーヒンジピン	1
32	68265	Looper Thread Guide Wire	ルーパ糸ガイドワイヤ(下)	1
33	7405	Screw for 68265	ワイヤ(下)止ネジ	1
34	69102	Looper Thread Eyelet	ルーパ糸道	1
35	9121	Screw for 69102	ルーパ糸道止ネジ	1
36	602	Gasket for 4220	プラグネジパッキン	1



Ref. No	Parts No	Description	品名	Amt. Req.
1	485	Adjusting Nut for 68244,69093	糸調子ナット	6
2	68273	Tension Spring Bushing	糸調子ナット回り止メ	6
3	68244	Looper Thread Tension Spring	ルーパ糸調子バネ	3
4	69093	Needle Thread Tension Spring	針糸調子バネ	3
5	31111	Thread Tension Disc	糸調子皿	12
6	68411	Thread Tension Disc Eyelet	調子台糸道	3
7	4206	Tension Post	糸調子棒	6
8	68412	Tension Release Pin	糸緩メピン	3
9	68413	Tension Release Pin Bushing	糸緩メピンブッシュ	3
10	4440	Screw for 4206,68410,69174,69103,69094	止ネジ	11
11	68410	Thread Tension Support	糸調子台	1
12	4225	Screw for 68410	糸調子台止ネジ	1
13	68233	Thread Tension Support Bracket	糸調子台ブラケット	2
14	4552	Screw for 68233,69099	止ネジ	4
15	68234	Tension Release Shaft	糸緩メ軸	1
16	4321	Screw for 68235	バネ掛ケネジ	1
17	68235	Tension Release Shaft Spring	糸緩メ軸バネ	1
18	482	Pin for 68235	バネ掛ケピン	1
19	68355	SP Unit, Complete Set	SP装置(組)	1
20	68350	Oil Cup Lid	SPタンク蓋	1
21	693	Pin for 68350	SPタンク蓋ヒンジピン	1
22	68353	SP Felt	SPフェルト	4
23	68352	SP Felt Stay	SPフェルト受ケ	4
24	—	Oil Wick(Wooly)	油芯(毛糸)	4
25	68349	SP Oil Cup	SPタンク	1
26	68351	SP Oil Cup Support	SPタンク取付板	1
27	7619	Screw for 68349	SPタンク止ネジ	2
28	69174	Supplementary Thread Eyelet	補助糸道	1
29	69099	Eyelet Supporting Plate	カム糸道取付板	1
30	69100	Looper Thread Take-up Eyelet(Front)	ルーパ糸調子カム糸道(前)	1
31	69101	Looper Thread Take-up Eyelet(Rear)	ルーパ糸調子カム糸道(後)	1
32	1227	Screw for 69100,69101	止ネジ	2
33	68261	Looper Thread Guide Wire(Upper)	ルーパ糸ガイドワイヤ(上)	1
34	69103	Looper Thread Guard	ルーパ糸ガード	1
35	69097	Needle Thread Take-up	針糸受ケ	1
36	5036	Screw for 69097	針糸受ケ止ネジ	2
37	69094	Needle Thread Eyelet(Right)	針糸道(右)	1
38	69095	Needle Thread Eyelet(Left)	針糸道(左)	1
39	538	Washer for 69095	ワッシャ	1
40	9853	Screw for 69095	針糸道(左)止ネジ	1

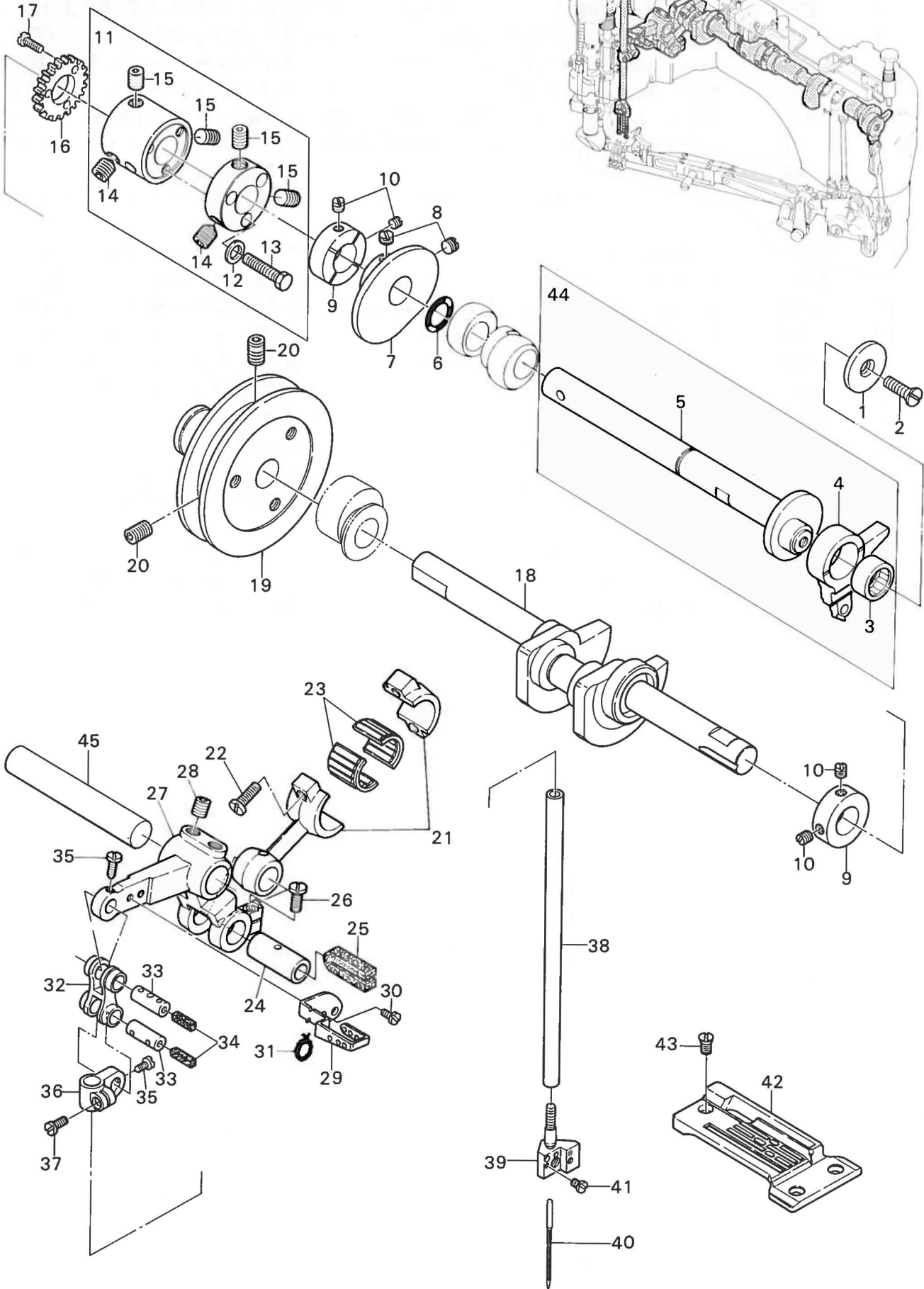
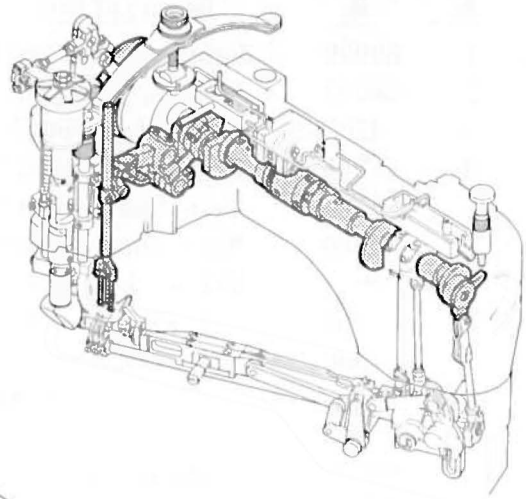


MISCELLANEOUS BUSHINGS

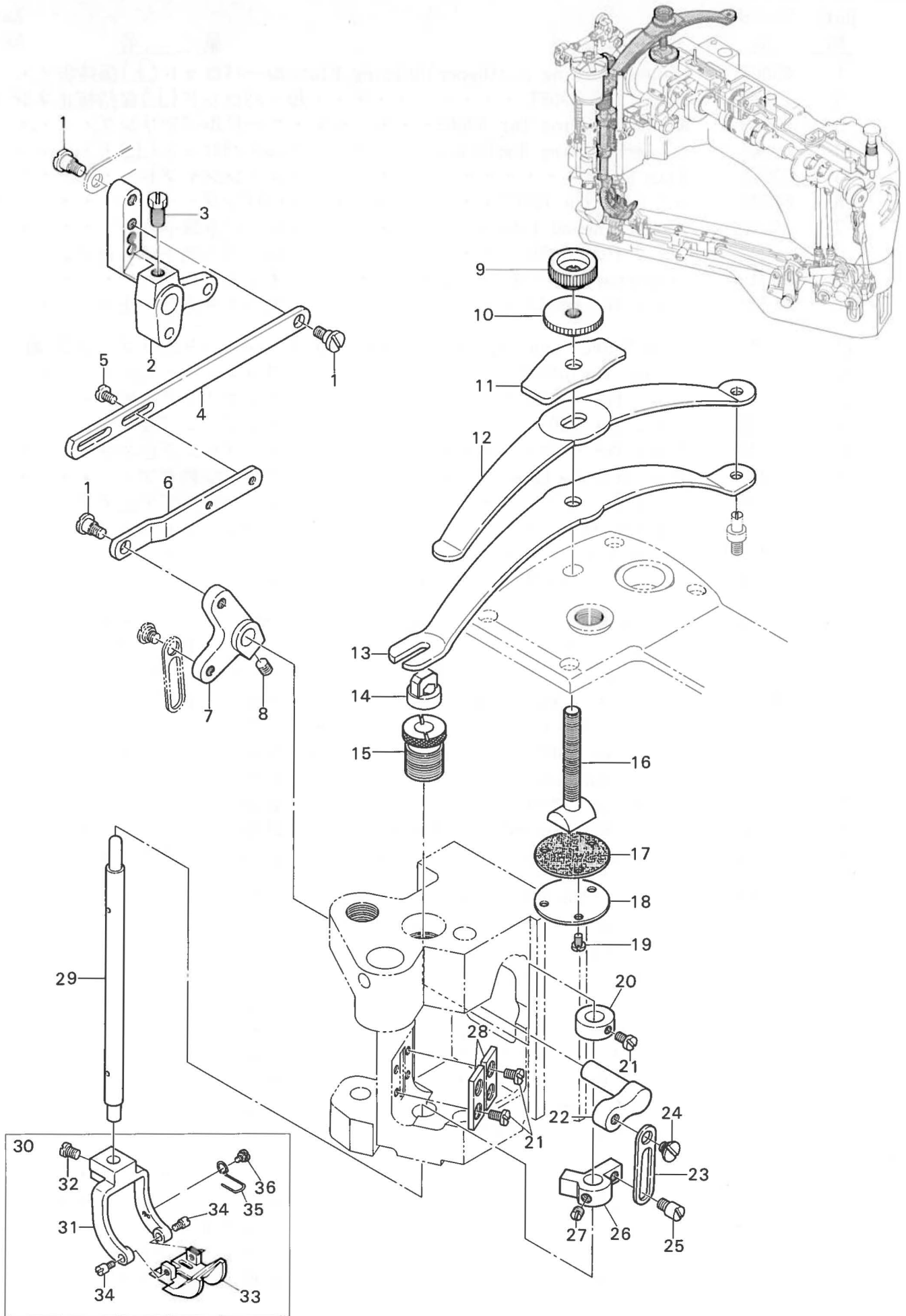
ブッシュ関係

4

Ref.	Parts			Amt.
<u>Na</u>	<u>Na</u>	<u>Description</u>	<u>品名</u>	<u>Req.</u>
1	69020	Bushing Housing Unit	ブッシュハウジング(組)	1
2	68047	Bushing Housing Gasket	ブッシュハウジングパッキン	1
3	4202	Screw for 69020	ブッシュハウジング(組)止ネジ	3
4	68048	Crankshaft Bushing(Front)	クランクシャフトブッシュ(前)	1
5	68049	Main Shaft Bushing(Rear)	メインシャフトブッシュ(後)	1
6	68050	Main Shaft Bushing(Front)	メインシャフトブッシュ(前)	1
7	--	Oil Wick(Wooly) for 69020,68048,68050(300mm)	油芯(毛糸)	3
8	463	Oil Wick for 69025,68168,69049,68055	油芯	2
9	390	Oil Wick for 68049	油芯	1
10	68035	Seal Plug for Machine Frame	詰栓	1
11	68170	Bushing Cap	ブッシュキャップ	1
12	69025	Needle Bar Driving Lever Bushing(Rear)	針棒レバー軸ブッシュ(後)	1
13	68168	Needle Bar Driving Lever Bushing(Front)	針棒レバー軸ブッシュ(前)	1
14	464	Oil Wick for 69049(320mm)	油芯	1
15	4440	Screw for Oil Wick	油芯止ネジ	1
16	69049	Presser Bar Bushing(Lower)	押エ棒ブッシュ(下)	1
17	69116	Oil Wick Hook	油芯フック	1
18	69077	Presser Bar Lifter Lever Bushing	押エ揚ゲブッシュ	1
19	68055	Needle Bar Bushing(Upper)	針棒ブッシュ(上)	1
20	68056	Needle Bar Bushing(Lower)	針棒ブッシュ(下)	1
21	68214	Looper Rocker Shaft Bushing(Front)	ルーパ軸ブッシュ(前)	1
22	68215	Looper Rocker Shaft Bushing(Rear)	ルーパ軸ブッシュ(後)	1
23	68108	Feed Bar Eccentric Pin Bushing	送り台エキセンピンブッシュ	1



Ref. No	Parts No	Description	品名	Amt. Req.
1	69067	Looper Driving Rod(Upper)Holding Plate	ルーパロッド(上)保持板	1
2	5345	Screw for 69067	ルーパロッド(上)保持板止ネジ	1
3	69066	Needle Bearing for 69065	ニードルベアリング	1
4	69065	Looper Driving Rod(Upper)	ルーパロッド(上)	1
5	69015	Main Shaft	メインシャフト	1
6	68033	Oil Seal for 69015	Oリング	1
7	69098	Looper Thread Take-up	ルーパ糸調子カム	1
8	8047	Screw for 69098	ルーパ糸調子カム止ネジ	2
9	68043	Crankshaft Thrust Collar	スラストカラー	2
10	3434	Screw for 68043	スラストカラー止ネジ	4
11	68040	Main Shaft Coupling,Complete Set	メインシャフトカップリング(組)	1
12	530	Washer for 68040	ワッシャ	3
13	4177	Screw for 68040	カップリング止ネジ	3
14	3649	Screw for 68040	カップリング決めネジ	2
15	3646	Screw for 68040	カップリング止ネジ	4
16	68276	Pump Driving Gear	ポンプ駆動ギア	1
17	4186	Screw for 68276	ポンプ駆動ギア止ネジ	3
18	69013	Crankshaft	クランクシャフト	1
19	69012	Pulley	プーリ	1
20	4123	Screw for 69012	プーリ止ネジ	2
21	68060	Needle Bar Lever Connecting Rod	針棒ロッド	1
22	5070	Screw for 68060	針棒ロッド止ネジ	2
23	34406	Needle Bearing for 68060	ニードルベアリング	1
24	68059	Needle Bar Lever Connecting Rod Pin	針棒ロッドピン	1
25	203	Oil Wick for 68059	油芯	1
26	1170	Screw for 68059	針棒ロッドピン止ネジ	2
27	68058	Needle Bar Lever	針棒レバー	1
28	3635	Screw for 68058	針棒レバー止ネジ	2
29	69096	Needle Bar LeverThread Eyelet	針棒レバー糸道	1
30	1222	Screw for 69096	針棒レバー糸道止ネジ	2
31	463	Oil Wick for 69096	油芯	1
32	90321	Needle Bar Connecting Link	針棒リンク	1
33	90320	Needle Bar Connecting Link Pin	針棒リンクピン	2
34	278	Oil Wick for 90320	油芯	2
35	4313	Screw for 90320	針棒リンクピン止ネジ	2
36	68057	Needle Bar Connecting Bracket	針棒抱キ	1
37	4185	Screw for 68057	針棒抱キ止ネジ	1
38	68054	Needle Bar	針棒	1
39	69022	Needle Clamp	針止メ	1
40	—	Needle(System : UV128GAS)	針	3
41	7616	Screw for Needle	針止ネジ	3
42	69026	Stitch Plate	針板	1
43	9142	Screw for 69026	針板止ネジ	3
44	69014	Main Shaft,Complete Set	メインシャフト(組)	1
45	69024	Needle Bar Lever Shaft	針棒レバー軸	1

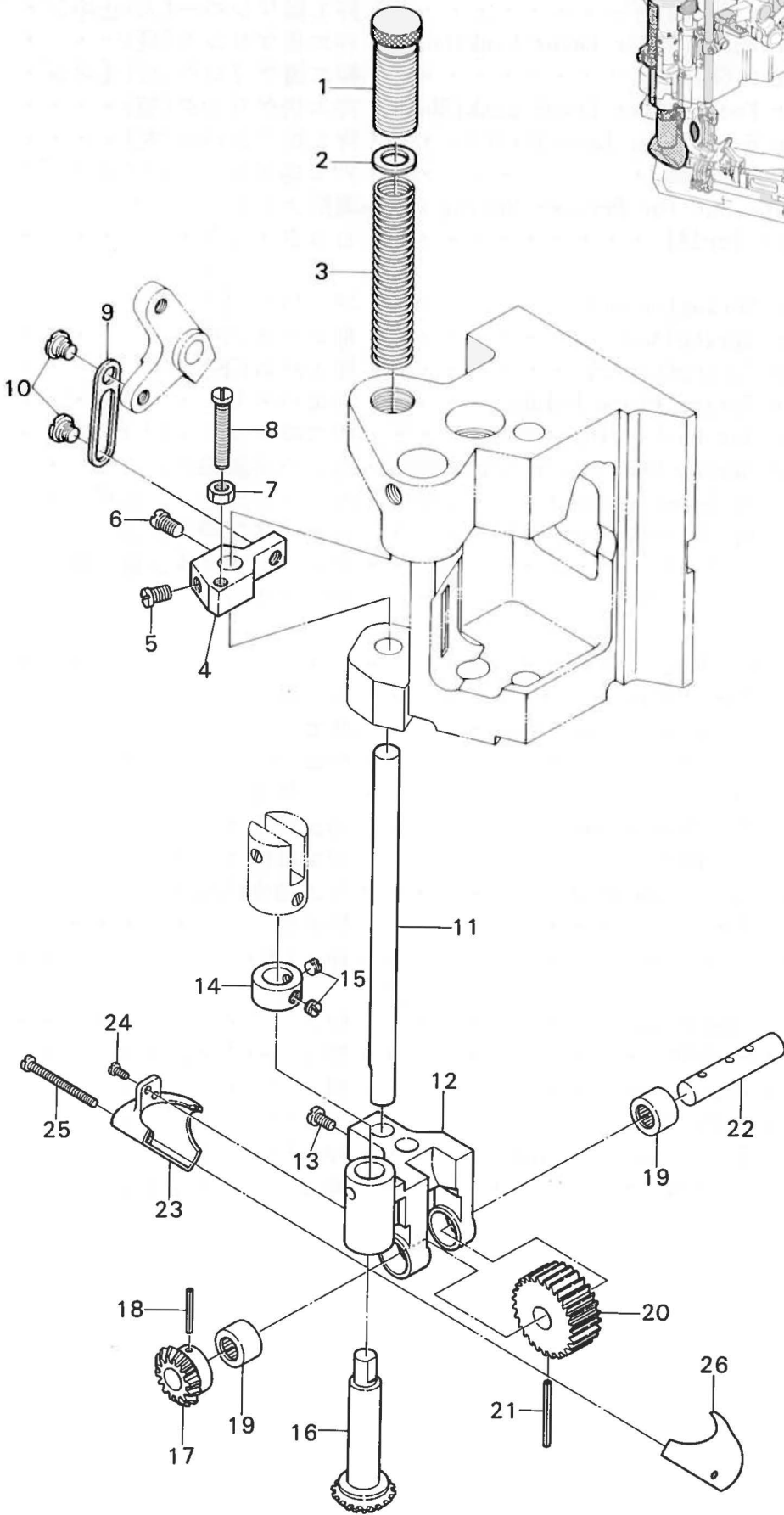
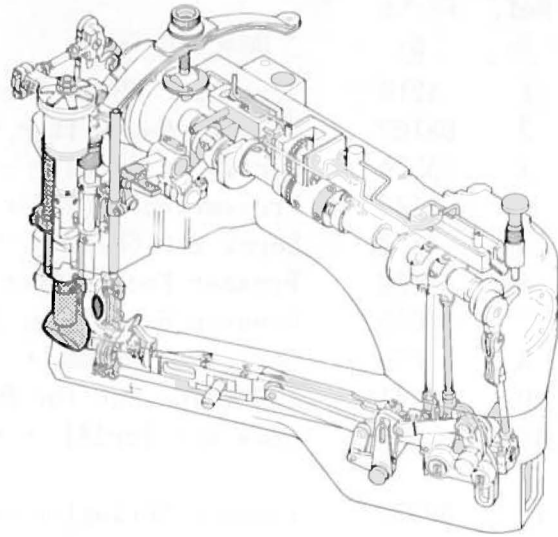


PRESSER FOOT MECHANISM

押工機構

6

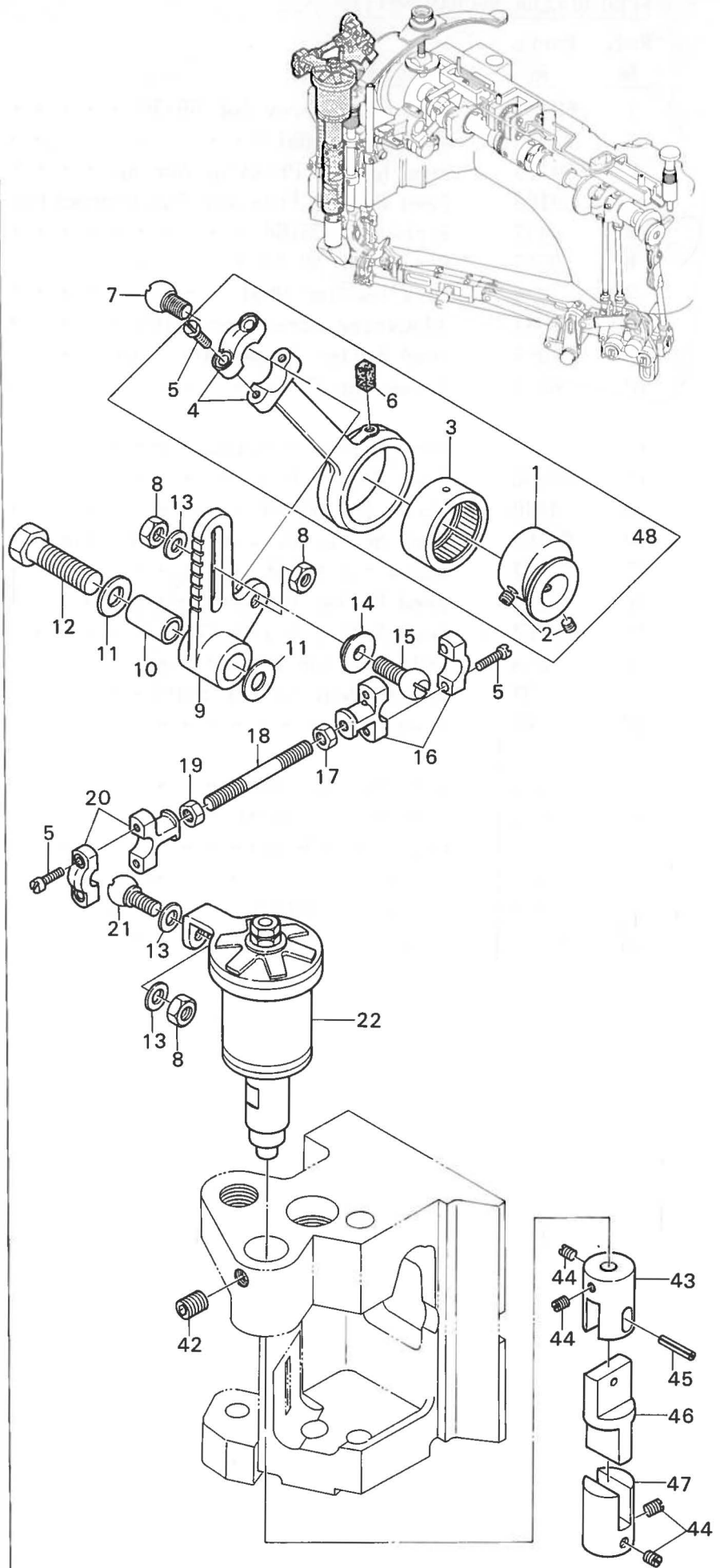
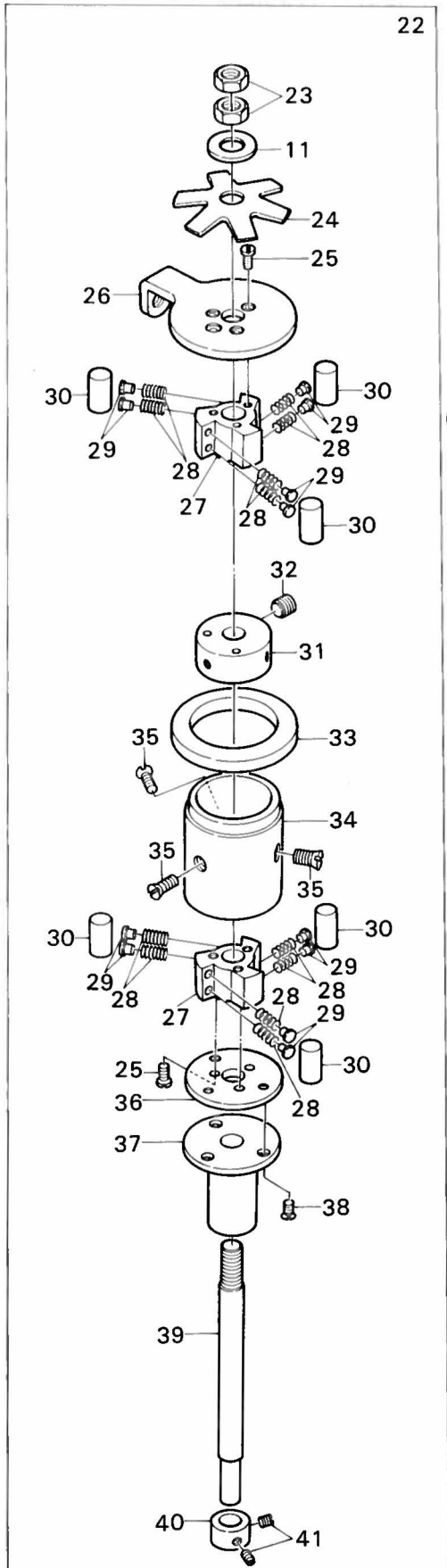
Ref. No.	Parts No.	Description	品名	Amt. Req.
1	4216	Screw for 69178,68142,68154	止ネジ	3
2	68162	Presser Bar Lifter Lever(Large)	押エ揚ゲレバー(大)	1
3	5553	Screw for 68162	押エ揚ゲレバー(大)止ネジ	1
4	68142	Presser Foot Lifter Lever Link(Long)	押エ揚ゲリンク(長)	1
5	4358	Screw for 68142	押エ揚ゲリンク(長)止ネジ	2
6	68154	Presser Foot Lifter Lever Link(Short)	押エ揚ゲリンク(短)	1
7	69055	Presser Bar Lifter Lever(Left)	押エ揚ゲレバー(左)	1
8	3670	Screw for 69055	押エ揚ゲレバー(左)止ネジ	1
9	181	Adjusting Nut for Presser Spring Plate	調節ナット	1
10	610	Lock Nut for 181	ロックナット	1
11	69056	Presser Spring(Upper)	押エバネ(上)	1
12	69057	Presser Spring(Middle)	押エバネ(中)	1
13	69058	Presser Spring(Lower)	押エバネ(下)	1
14	69059	Presser Spring Plate Holder	押エバネ受け	1
15	69048	Presser Bar Bushing(Upper)	押エ棒ブッシュ(上)	1
16	69060	Presser Spring Regulating Screw	押エバネ調節ネジ	1
17	69064	Regulating Screw Cover Plate Gasket	押エバネ調節ネジ蓋パッキン	1
18	69063	Regulating Screw Cover Plate	押エバネ調節ネジ蓋	1
19	4134	Screw for 69063	押エバネ調節ネジ蓋止ネジ	3
20	69052	Presser Bar Collar	押エ棒カラー	1
21	5000	Screw for 69052,69051	止ネジ	5
22	69053	Presser Bar Lifter Lever	押エ揚ゲ	1
23	69054	Presser Bar Connecting Link	押エ釣り	1
24	6038	Screw for 69054	押エ釣り止ネジ	1
25	4224	Guide Screw for 69050	ガイドネジ	1
26	69050	Presser Bar Connecting Bracket	押エ棒抱キ	1
27	3433	Screw for 69050	押エ棒抱キ止ネジ	1
28	69051	Presser Bar Guide Plate	押エ棒案内板	2
29	69047	Presser Bar	押エ棒	1
30	69043	Presser Foot ,Complete Set	押エ(組)	1
31	69044	Presser Foot(Upper)	押エ(上)	1
32	9604	Screw for 69044	押エ(上)止ネジ	1
33	69045	Presser Foot(Lower)	押エ(下)	1
34	4222	Screw for 69045	押エ(下)止ネジ	2
35	69046	Presser Foot(Lower) Spring	押エ(下)バネ	1
36	4223	Screw for 69046	押エ(下)バネ止ネジ	1



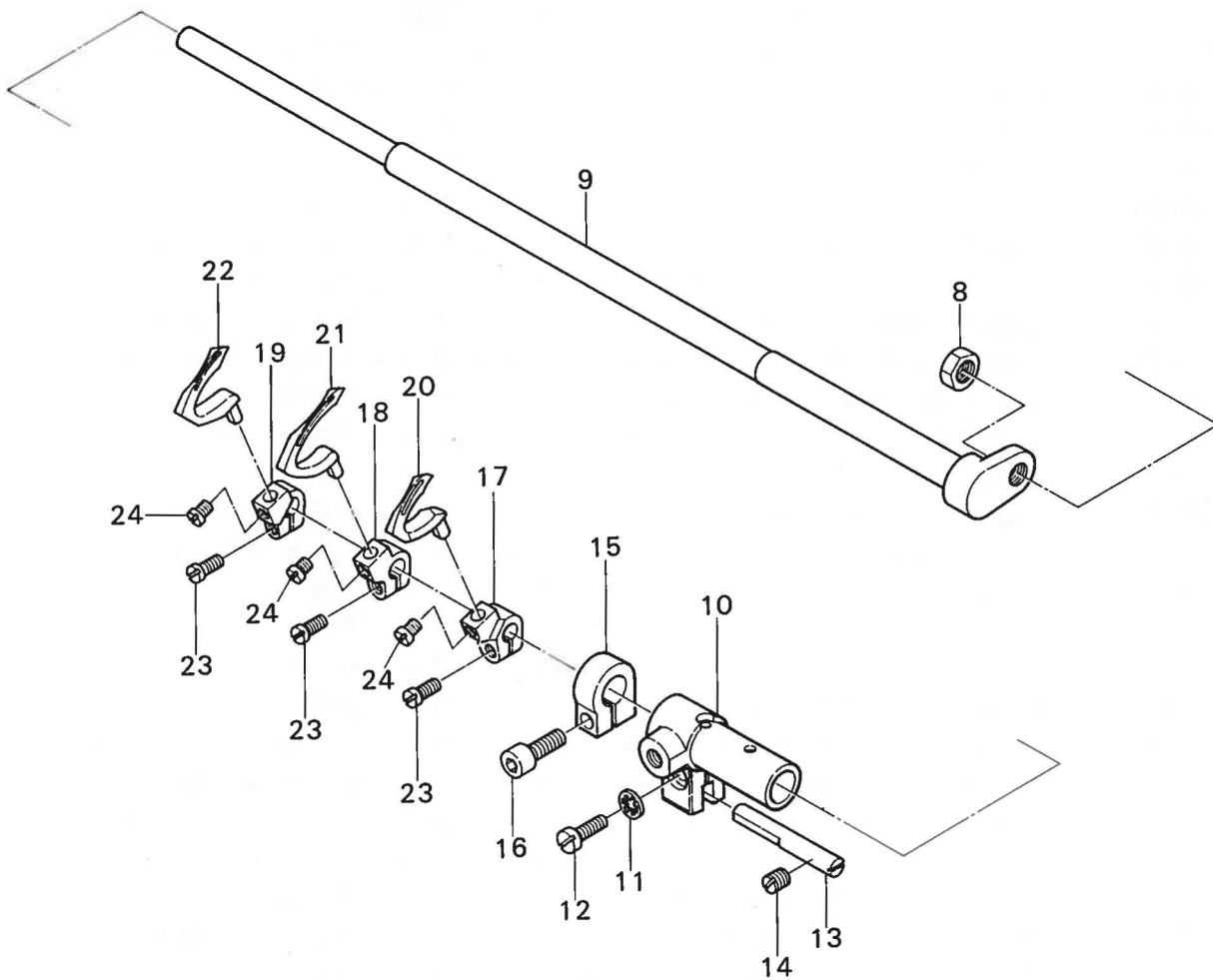
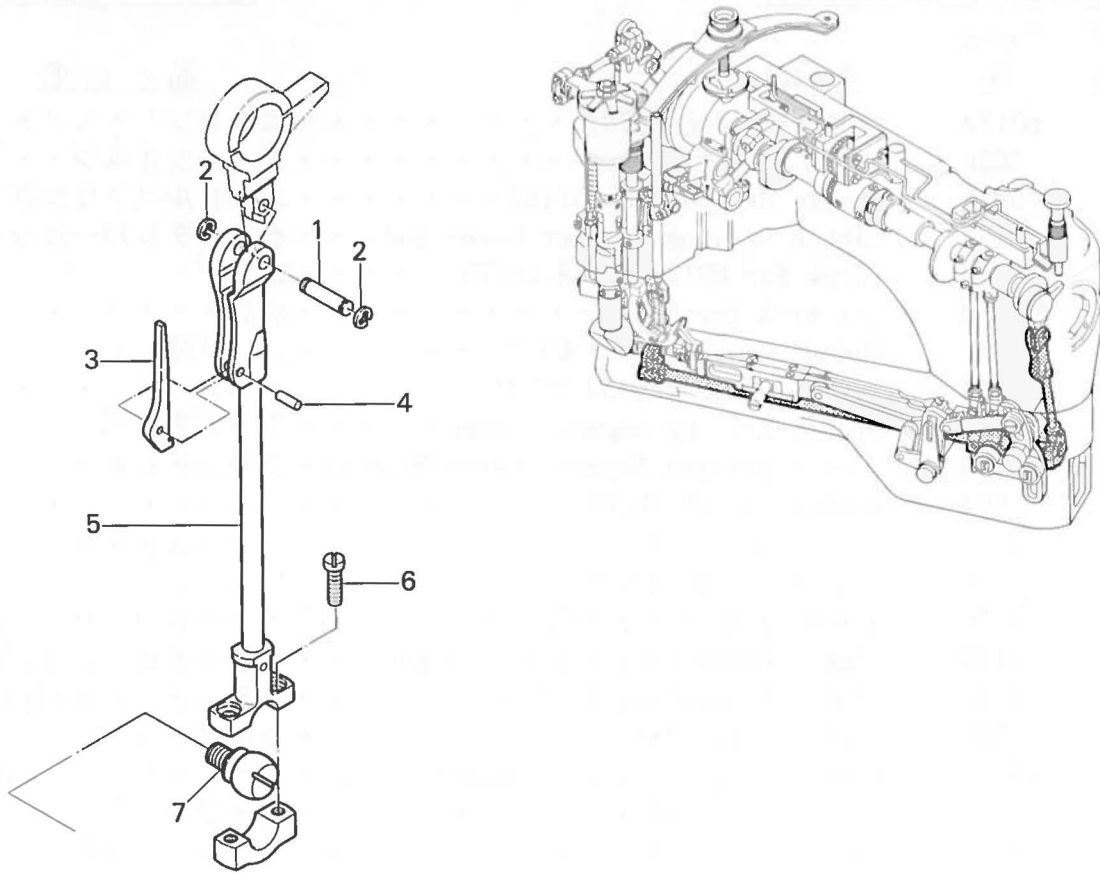
FEED ROLLER MECHANISM(1)

送りローラ機構(1)

Ref. No	Parts No	Description	品名	Amt. Req.
1	69171	Adjusting Screw for 69170	送りローラ押エバネ調節ネジ	1
2	443	Washer for 69170	ワッシャ	1
3	69170	Feed Roller Pressing Spring	送りローラ押エバネ	1
4	69168	Feed Roller Pressing Bar Connection	送りローラ押エ棒抱キ	1
5	4437	Screw for 69168	送りローラ押エ棒抱キ止ネジ	1
6	9517	Screw for 69168	送りローラ押エ棒抱キ止ネジ	1
7	334	Lock Nut for 9931	ロックナット	1
8	9931	Adjusting Screw for 69168	調節ネジ	1
9	69054	Feed Roller Connecting Link	送りローラ釣り	1
10	6038	Screw for 69054	送りローラ釣り止ネジ	2
11	69167	Feed Roller Pressing Bar	送りローラ押エ棒	1
12	69160	Feed Roller Bracket	送りローラブラケット	1
13	4440	Screw for 69160	送りローラブラケット止ネジ	1
14	69166	Feed Roller Driving Gear Collar	送りローラ駆動ギアカラー	1
15	1457	Screw for 69166	駆動ギアカラー止ネジ	2
16	69165	Feed Roller Drive Gear	送りローラ駆動ギア	1
17	69164	Feed Roller Driven Gear	送りローラ従動ギア	1
18	654	Roll Pin for 69164	ピン	1
19	69161	Needle Bearing for 69163	ニードルベアリング	2
20	69162	Feed Roller	送りローラ	1
21	655	Roll Pin for 69162	ピン	1
22	69163	Feed Roller Shaft	送りローラシャフト	1
23	69173	Gear Cover(Rear)	ギアカバー(後)	1
24	4404	Screw for 69173	ギアカバー(後)止ネジ	2
25	4228	Screw for 69172	ギアカバー(前)止ネジ	1
26	69172	Gear Cover(Front)	ギアカバー(前)	1



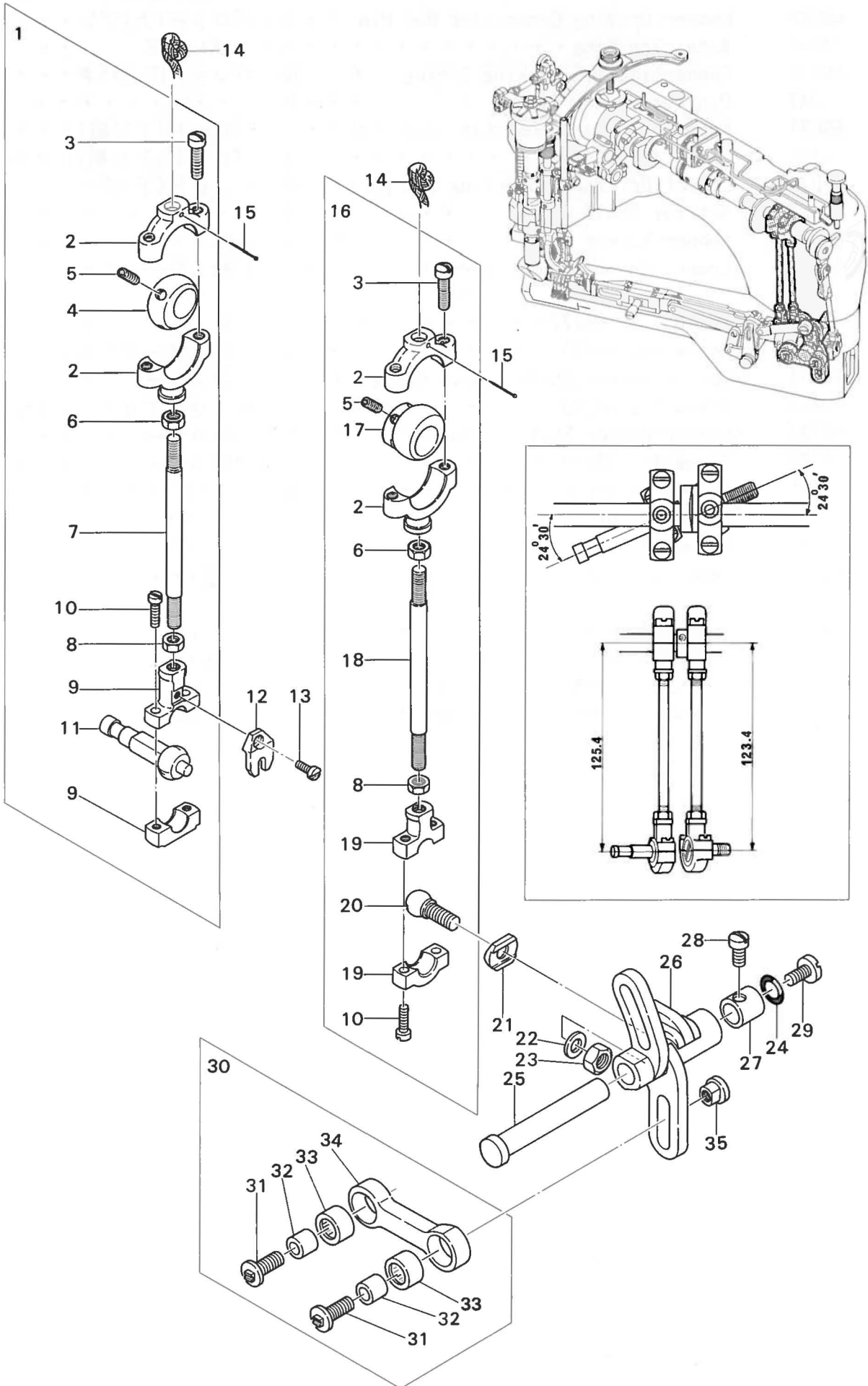
Ref.	Parts	Description	品名	Amt. Req.
No	No			
1	69132	Eccentric for 69133	エキセン	1
2	3638	Screw for 69132	エキセン止ネジ	2
3	69134	Needle Bearing for 69132	ニードルベアリング	1
4	69133	Clutch Driving Segment Lever Rod	クラッチレバーロッド	1
5	1170	Screw for 69133,69138,68173	止ネジ	6
6	199	Oil Wick for 69133	油芯	1
7	68171	Connection Ball for 69133	ロッド球	1
8	144	Nut for 68171,69139,69141	ナット	3
9	69135	Clutch Driving Segment Lever	クラッチレバー	1
10	69136	Clutch Driving Segment Lever Bushing	クラッチレバーブッシュ	1
11	603	Washer for 69136,69154	ワッシャ	3
12	4226	Screw for 69136	ブッシュ止ネジ	1
13	556	Washer for 69139,69141	ワッシャ	3
14	68176	Steady Washer for 69133	クラッチレバーロッド振れ止め	1
15	69139	Clutch Connecting Rod Ball(Right)	クラッチロッド球(右)	1
16	69138	Clutch Connecting Rod(Right)	クラッチロッド(右)	1
17	356	Lock Nut for 68175	ロックナット	1
18	68175	Clutch Connecting Rod Connection Bar	クラッチロッド連結棒	1
19	355	Lock Nut for 68175	ロックナット	1
20	68173	Clutch Connecting Rod(Left)	クラッチロッド(左)	1
21	69141	Clutch Connecting Rod Ball(Left)	クラッチロッド球(左)	1
22	69142	Clutch,Complete Set	クラッチ(組)	1
23	305	Adjusting Nut for 69154	調節ナット	2
24	69154	Clutch Brake Spring	クラッチブレーキバネ	1
25	9624	Screw for 69143	クラッチ止ネジ	6
26	69150	Clutch Driving Lever	クラッチ板(上)	1
27	69143	Clutch	クラッチ	2
28	69145	Clutch Roller Spring	クラッチローラバネ	12
29	69137	Clutch Roller Spring Seat	クラッチローラバネ座	12
30	69144	Clutch Roller	クラッチローラ	6
31	69149	Clutch Sleeve Collar	クラッチスリーブ止めカラー	1
32	3649	Screw for 69149	カラー止ネジ	1
33	69148	Clutch Driving Lever Brake	クラッチ板ブレーキ	1
34	69147	Clutch Sleeve	クラッチスリーブ	1
35	7621	Screw for 69147	クラッチスリーブ止ネジ	3
36	69151	Clutch Locking Spacer Plate	クラッチ板(下)	1
37	69140	Clutch Shaft Bushing	クラッチシャフトブッシュ	1
38	4227	Screw for 69151	クラッチ板(下)止ネジ	3
39	69152	Clutch Shaft	クラッチシャフト	1
40	69153	Clutch Shaft Collar	クラッチシャフトカラー	1
41	1459	Screw for 69153	カラー止ネジ	2
42	3647	Screw for 69140	ブッシュ止ネジ	1
43	69155	Feed Roller Connection(Upper)	クラッチシャフト継手(上)	1
44	3434	Screw for 69155,69157	止ネジ	4
45	654	Pin for 69155	止めピン	1
46	69156	Feed Roller Connection(Middle)	クラッチシャフト継手(中)	1
47	69157	Feed Roller Connection(Lower)	クラッチシャフト継手(下)	1
48	69131	Clutch Driving Segment Lever Rod C.Set	クラッチレバーロッド(組)	1



LOOPER DRIVING MECHANISM

ルーパー機構

Ref. No.	Parts No.	Description	品名	Amt. Req.
1	69068	Looper Driving Connecting Rod Pin	ルーパーロッド(上)ピン	1
2	34293	Retaining Ring	ストップリング	2
3	69070	Connecting Rod Locking Spring	ルーパーロッド固定バネ	1
4	647	Pin for 69070	ピン	1
5	69071	Looper Driving Connecting Rod Unit	ルーパーロッド(下)(組)	1
6	1170	Screw for 69071	ルーパーロッド(下)(組)止ネジ	2
7	69076	Looper Driving Connecting Rod Ball	ルーパーロッド(下)球	1
8	306	Nut for 69076	ナット	1
9	69080	Looper Rocker Shaft	ルーパー軸	1
10	68222	Looper Rocker Shaft Sleeve	ルーパー軸スリーブ	1
11	548	Washer for 68222	ワッシャ	1
12	4352	Screw for 68222	ルーパー軸スリーブ止ネジ	1
13	68223	Looper Rocker Shaft Sleeve Guide	ルーパー軸スリーブガイド	1
14	3473	Screw for 68223	ルーパー軸スリーブガイド止ネジ	1
15	68224	Looper Rocker Shaft Collar	ルーパー軸カラー	1
16	5550	Screw for 68224	ルーパー軸カラー止ネジ	1
17	69081	Looper Holder(Front)	ルーパー台(前)	1
18	69082	Looper Holder(Middle)	ルーパー台(中)	1
19	69083	Looper Holder(Rear)	ルーパー台(後)	1
20	69084	Looper(Front)	ルーパー(前)	1
21	69085	Looper(Middle)	ルーパー(中)	1
22	69086	Looper(Rear)	ルーパー(後)	1
23	4185	Screw for 69081,69082,69083	ルーパー台止ネジ	3
24	7302	Screw for 69084,69085,69086	ルーパー止ネジ	3

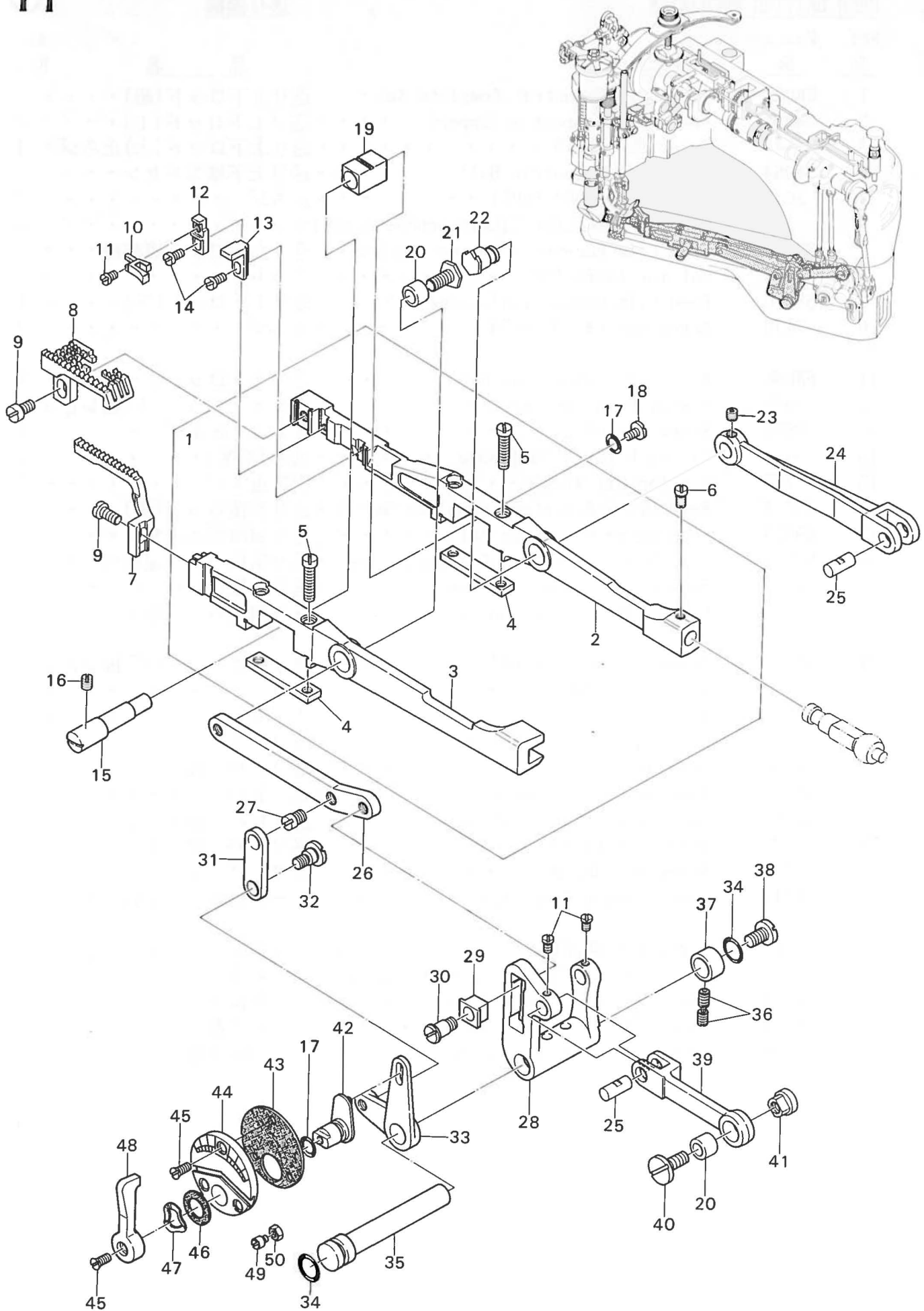


FEED DRIVING MECHANISM

送り機構

10

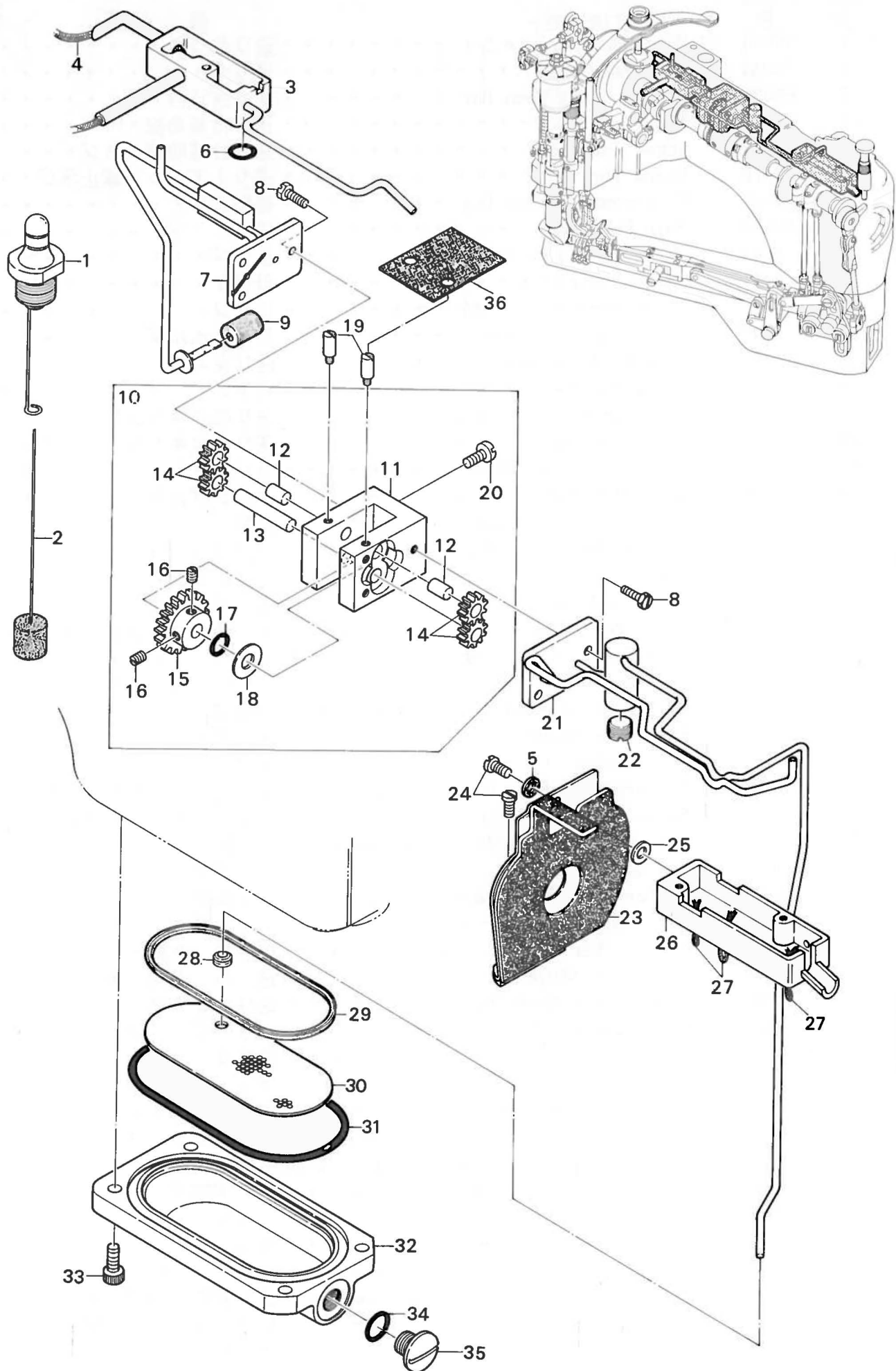
Ref. No.	Parts No.	Description	品名	Amt. Req.
1	68063	Feed Lift Eccentric, Complete Set	送り上下ロッド(組)	1
2	68065	Feed Lift Connection(Upper)	送り上下ロッド(上)	2
3	4441	Screw for 68065	送り上下ロッド(上)止ネジ	4
4	68064	Feed Lift Eccentric Ball	送り上下球エキセン	1
5	3638	Screw for 68064, 68071	止ネジ	4
6	356	Nut for 68066, 68073(Left-handed Screw)	ナット	2
7	68066	Feed Lift Eccentric Connecting Rod	送り上下ロッド連結棒	1
8	355	Nut for 68066, 68073	ナット	2
9	68210	Feed Lift Connection(Lower)	送り上下ロッド(下)	1
10	1170	Screw for 68210, 68074	止ネジ	4
11	68068	Feed Lift Connection Ball	送り上下ロッド球	1
12	68069	Steady Fork for 68210	送り上下ロッド(下)振レ止め	1
13	7609	Screw for 68069	振レ止め止ネジ	1
14	--	Oil Wick for 68065(150mm)	油芯(毛糸)	2
15	755	Pin for Oil Wick	油芯止めピン	2
16	69028	Feed Drive Eccentric, Complete Set	送り前後ロッド(組)	1
17	69029	Feed Drive Eccentric Ball	送り前後球エキセン	1
18	68073	Feed Drive Eccentric Connecting Rod	送り前後ロッド連結棒	1
19	68074	Feed Drive Connection(Lower)	送り前後ロッド(下)	1
20	68075	Feed Drive Connection Ball	送り前後ロッド球	1
21	68076	Steady Washer for 68074	送り前後ロッド(下)振レ止め	1
22	474	Washer for 68075	ワッシャ	1
23	306	Nut for 68075	ナット	1
24	68079	Oil Seal for 68345	リング	1
25	68345	Feed Drive Shaft	送りレバー軸	1
26	68077	Feed Drive and Looper Avoid Lever	送りレバー	1
27	68080	Feed Drive Shaft Bushing	送りレバー軸ブッシュ	1
28	5047	Screw for 68345	送りレバー軸止ネジ	1
29	4203	Screw for 68079	リング止ネジ	1
30	68219	Looper Avoid Connecting Rod, C. Set	ルーパ前後ロッド(組)	1
31	4162	Screw for 68221	ルーパ前後ロッドブッシュ止ネジ	2
32	68221	Looper Avoid Connecting Rod Bushing	ルーパ前後ロッドブッシュ	2
33	68199	Needle Bearing for 68220	ニードルベアリング(GB-65)	2
34	68220	Looper Avoid Connecting Rod	ルーパ前後ロッド	1
35	68228	Looper Avoid Adjusting Nut	ルーパ前後量調節ナット	1



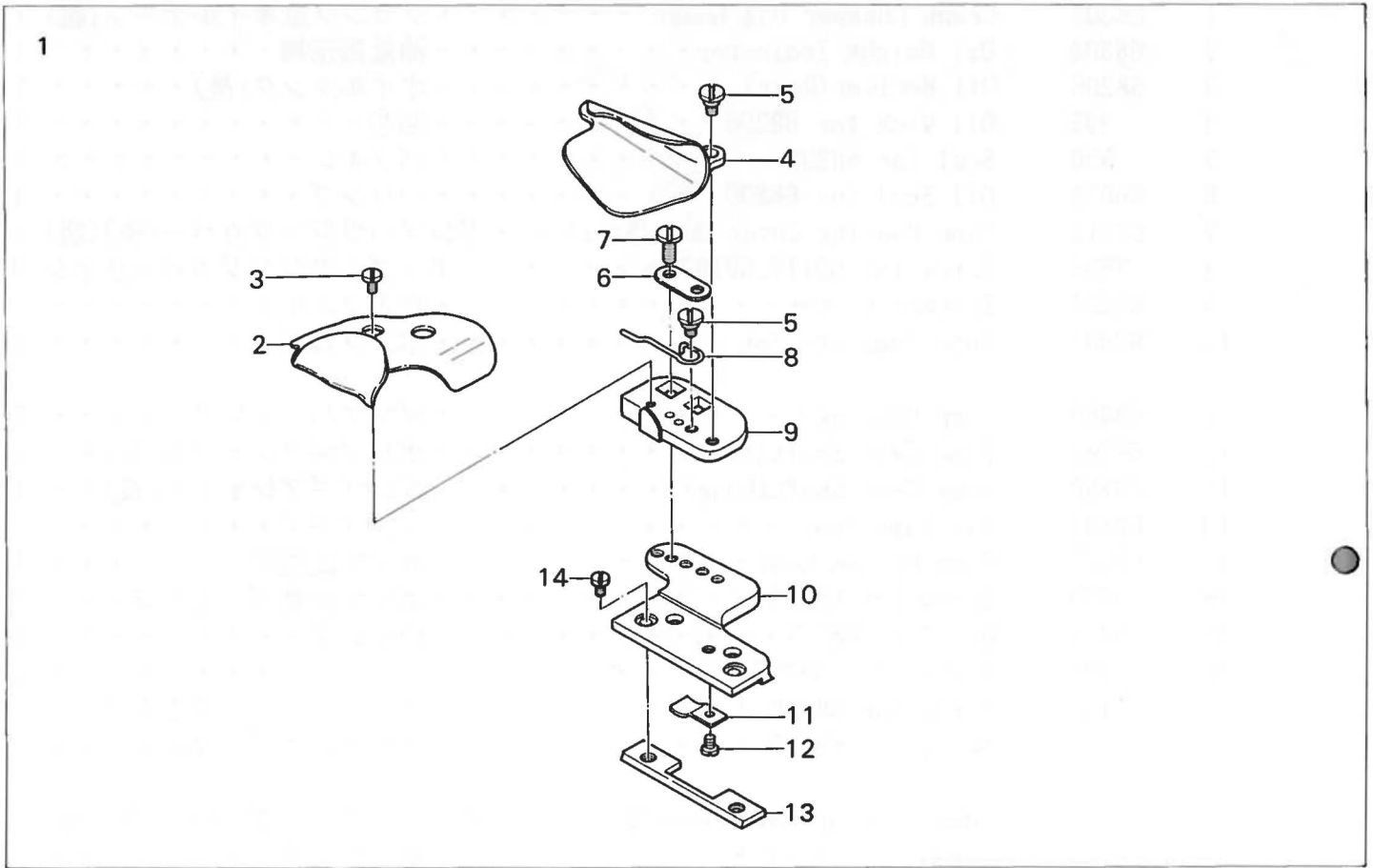
FEED DRIVING CONTROL MECHANISM

送り調節機構

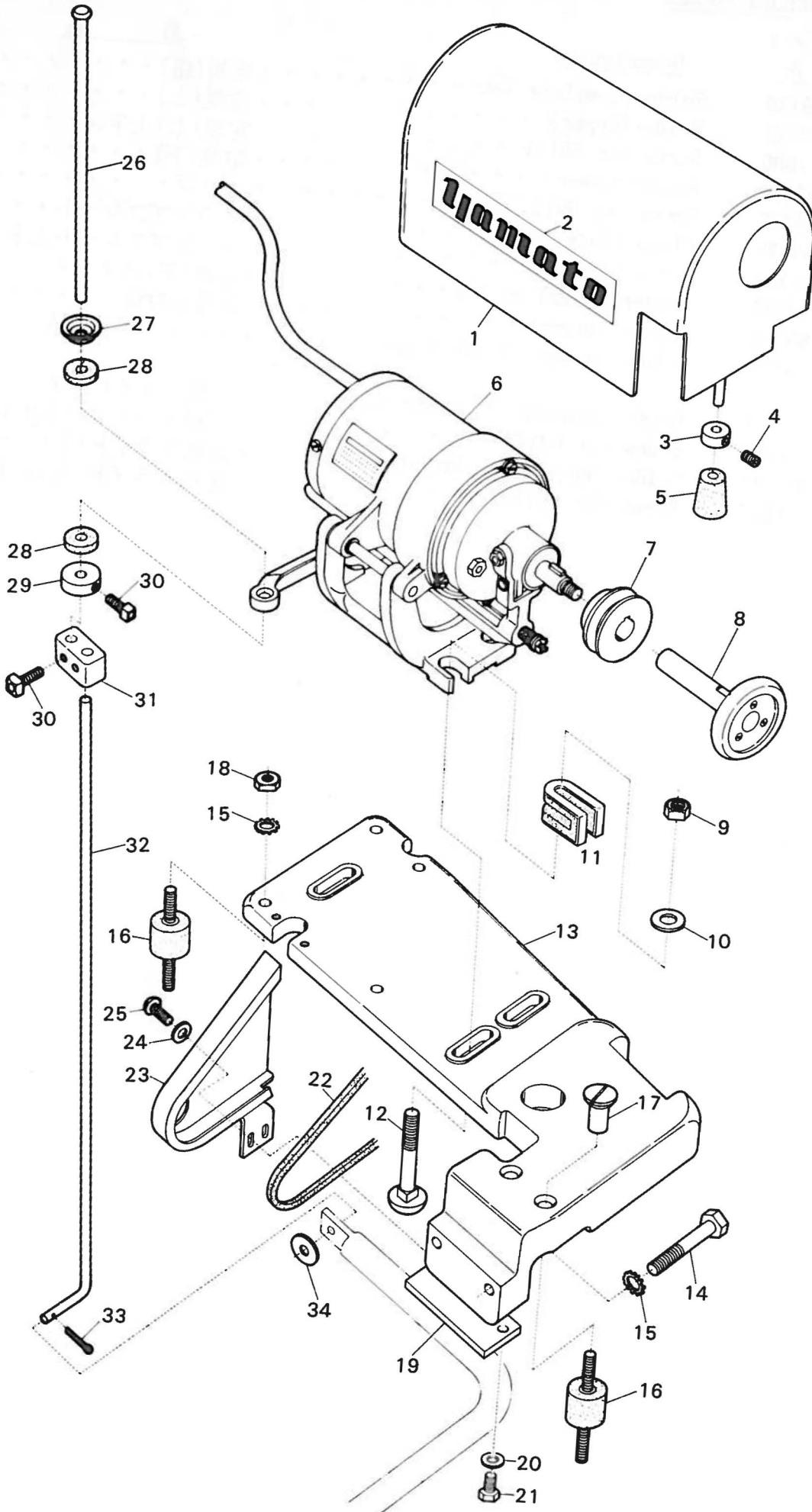
Ref. No.	Parts No.	Description	品名	Amt. Req.
1	69036	Feed Bar, Complete Set	送り台(組)	1
2	69034	Main Feed Bar	送り台	1
3	68091	Differential Feed Bar	補助送り台	1
4	68093	Feed Bar Plate	送り台補助板	2
5	5004	Screw for 68093	送り台補助板止ネジ	4
6	9510	Screw for 68068	送り上下ロッド球止ネジ	1
7	69039	Differential Feed Dog	補助送り	1
8	69038	Main Feed Dog	送り	1
9	4440	Screw for 69039, 69038	止ネジ	2
10	69041	Needle Guard	針受ケ	1
11	1222	Screw for 69041, 68084	止ネジ	3
12	69042	Needle Guard Holder	針受ケホルダ	1
13	69040	Main Feed Dog Stay	送り支エ	1
14	1196	Screw for 69042, 69040	止ネジ	2
15	68089	Feed Bar Eccentric Pin	送り台エキセンピン	1
16	3434	Screw for 68089	送り台エキセンピン止ネジ	1
17	20472	Oil Seal for 68089, 68101	リング	2
18	4321	Screw for 20472	リング止ネジ	1
19	68090	Feed Bar Slide Block	角駒	1
20	68083	Feed Rocker Link Bushing	送りロッカリンクブッシュ	2
21	4178	Screw for 68083	ブッシュ止ネジ	1
22	69033	Main Feed Bar Driving Link Pin	送りリンクピン	1
23	4221	Screw for 69033	送りリンクピン止ネジ	1
24	69032	Main Feed Bar Driving Link	送りリンク	1
25	68084	Feed Rocker Link Pin	送りロッカリンクピン	2
26	69031	Differential Feed Bar Driving Link	補助送りリンク	1
27	4163	Screw for 68099	送り調節レバーリンク止ネジ	1
28	69030	Feed Rocker	送りロッカ	1
29	68087	Differential Feed Bar Driving Link Slider	送りリンクスライダ	1
30	4161	Screw for 68087	送りリンクスライダ止ネジ	1
31	68099	Differential Feed Adjusting Lever Link	送り調節レバーリンク	1
32	4160	Screw for 68099	送り調節レバーリンク止ネジ	1
33	68098	Differential Feed Adjusting Lever	送り調節レバー	1
34	68079	Oil Seal for 68078	リング	2
35	68078	Feed Rocker Shaft	送りロッカ軸	1
36	3473	Screw for 68078	送りロッカ軸止ネジ	2
37	68080	Feed Rocker Shaft Bushing	送りロッカ軸ブッシュ	1
38	4203	Screw for 68079	リング止ネジ	1
39	68082	Feed Rocker Link	送りロッカリンク	1
40	4551	Screw for 68083	ブッシュ止ネジ	1
41	68107	Feed Adjusting Nut	送り調節ナット	1
42	68101	Differential Feed Adjusting Lever	送り調節中レバー	1
43	68104	Differential Feed Adjusting Dial Gasket	送り調節ダイヤルパッキン	1
44	68103	Differential Feed Adjusting Dial	送り調節ダイヤル	1
45	7621	Screw for 68103, 68105	止ネジ	4
46	475	Washer for 68105	ワッシャ	1
47	487	Corrugated Washer for 68105	波形ワッシャ	1
48	68105	Differential Feed Operating Lever	送り調節外レバー	1
49	4168	Screw for 68105	レバーストッパネジ	2
50	488	Nut for 4168	ナット	2



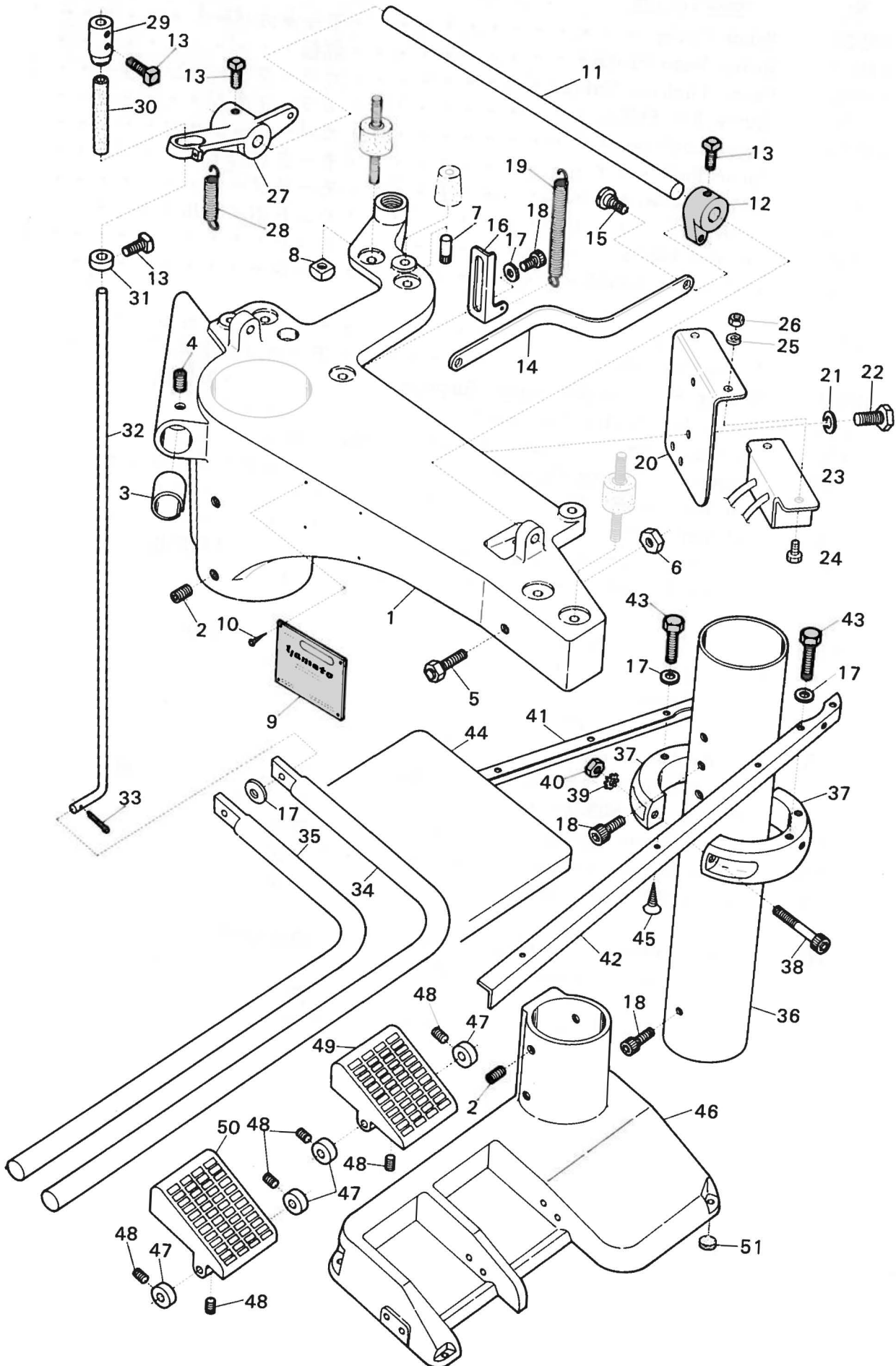
Ref. No.	Parts No.	Description	品名	Amt. Req.
1	68303	Crank Chamber Oil Gauge	クランク室オイルゲージ(組)	1
2	68304	Oil Height Indicator	油量指示棒	1
3	68296	Oil Reciver(Rear)	オイルタンク(後)	1
4	465	Oil Wick for 68296	油芯	1
5	550	Seal for 68298	パッキン	1
6	68079	Oil Seal for 68296	Ｏリング	1
7	69112	Pump Housing Cover Unit(Rear)	ポンプハウジングカバー(後)(組)	1
8	7605	Screw for 69112,69107	ポンプハウジングカバー止ネジ	6
9	68294	In-take Filter	吸入フィルタ	1
10	68482	Pump,Complete Set	ポンプ(組)	1
11	68480	Pump Housing	ポンプハウジング	1
12	68281	Pump Gear Shaft(Short)	ポンプギアシャフト(短)	2
13	68280	Pump Gear Shaft(Long)	ポンプギアシャフト(長)	1
14	68481	Oil Pump Gear	ポンプギア	4
15	68277	Pump Driven Gear	ポンプ従動ギア	1
16	7650	Screw for 68277	ポンプ従動ギア止ネジ	2
17	20472	Oil Seal 68277	Ｏリング	1
18	474	Washer for 68277	ワッシャ	1
19	4183	Screw for 68480	ポンプハウジング止ネジ	2
20	9150	Screw for 68480	ポンプハウジング止ネジ	2
21	69107	Pump Housing Cover Unit(Front)	ポンプハウジングカバー(前)(組)	1
22	4198	Screw for 69107	貯油管止ネジ	1
23	68298	Thread Take-up Oil Defense Unit	糸調子カム防油板	1
24	4353	Screw for 68298,68295	止ネジ	2
25	532	Washer for 68298	ワッシャ	1
26	68295	Oil Reciver(Front)	オイルタンク(前)	1
27	—	Oil Wick for 68295	油芯(毛糸)	3
28	68344	Rubber Bushing	ゴムブッシュ	1
29	68343	Oil Filter Screen Rubber Seal	油受ケ濾過網パッキン	1
30	68342	Oil Filter Screen	油受ケ濾過網	1
31	68341	Oil Reservoir Rubber Seal	油受ケパッキン	1
32	68340	Oil Reservoir	油受ケ	1
33	5650	Screw for 68340	油受ケ止ネジ	4
34	32421	Drain Hole Seal	油受ケ油抜きＯリング	1
35	5076	Drain Hole Screw	油抜きネジ	1
36	68289	Pump Housing Gasket	ポンプハウジングパッキン	1



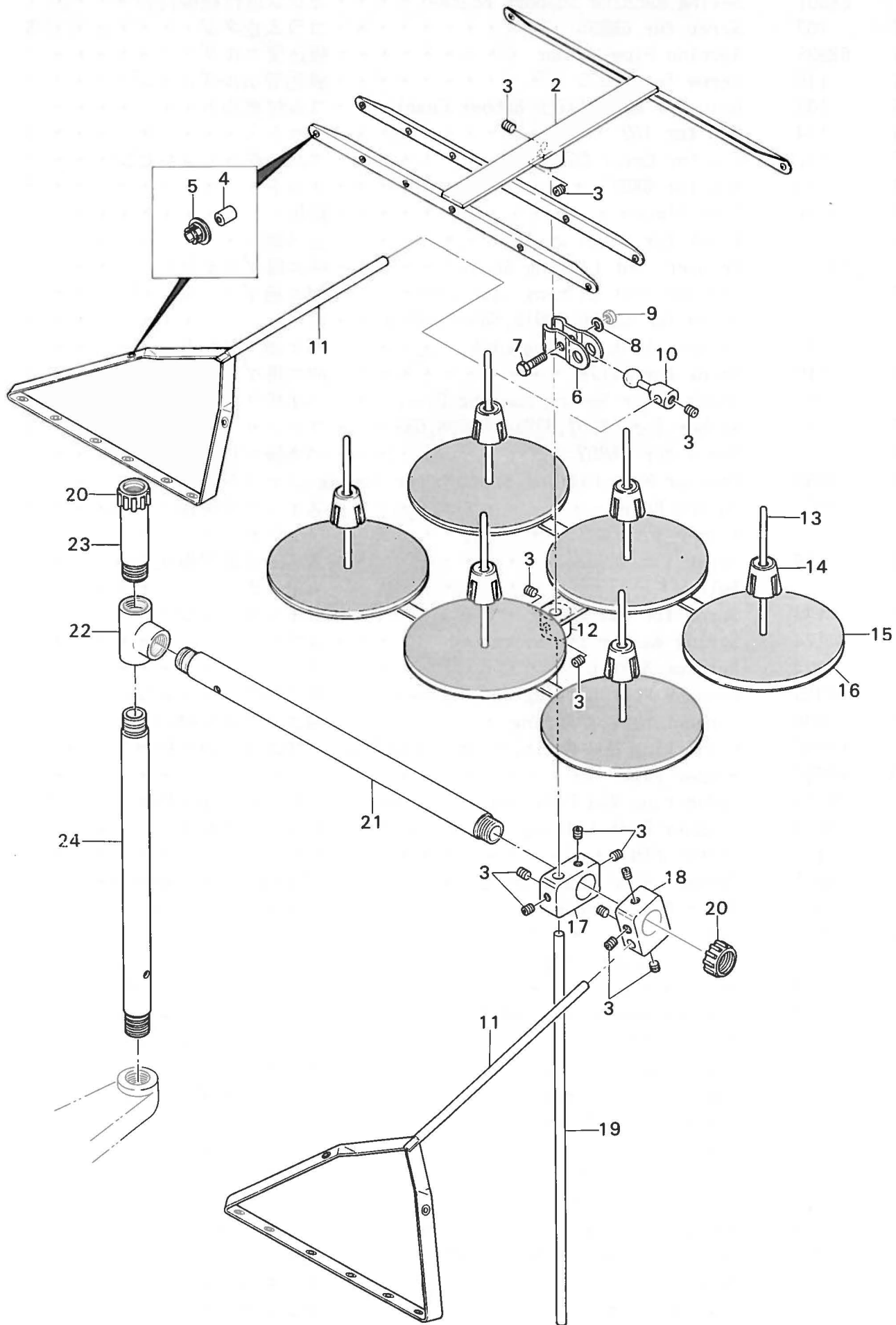
Ref. No	Parts No	Description	品名	Amt. Req.
1	69120	Folder, Complete Set	定規(組)	1
2	69121	Folder(Upper)	定規(上)	1
3	7006	Screw for 69121	定規(上)止ネジ	1
4	69122	Folder(Lower)	定規(下)	1
5	4230	Screw for 69122,69123	止ネジ	2
6	69125	Clamp Plate	クランププレート	1
7	1202	Screw for 69125	クランププレート止ネジ	2
8	69123	Folder(Lower) Spring	定規(下)バネ	1
9	69124	Folder Support	定規取付板	1
10	69126	Folder Support Slide(Right)	定規スライド(右)	1
11	69128	Folder Support Slide Spring	定規スライドバネ	1
12	1228	Screw for 69128	定規スライドバネ止ネジ	1
13	69127	Folder Support Slide(left)	定規スライド(左)	1
14	1227	Screw for 69127	定規スライド(左)止ネジ	2



Ref. No.	Parts No.	Description	品名	Amt. Req.
1	68926	Motor Cover	モーターカバー	1
2	68932	Brand Name Plate	銘板	1
3	68935	Cover Cushion Collar	カバークッションカラー	3
4	128	Screw for 68935	カラー止ネジ	3
5	63009	Cover Cushion	カバークッション	3
6	68938	Motor Unit	モーター(組)	1
7	—	Motor Pulley	モータープーリ	1
8	68934	Handwheel	ハンドホイール	1
9	161	Nut for 68938	ナット	3
10	130	Washer for 68938	ワッシャ	3
11	68937	Motor Cushion	モータークッション	3
12	131	Screw for 68938	モーター(組)止ネジ	3
13	68902	Sewing Machine and Motor Supporting Plate	ミシン取付板	1
14	108	Screw for Sewing Machine	ミシン止ネジ	2
15	105	Toothed Washer for Sewing Machine, 68917	菊ワッシャ	6
16	68917	Supporting Plate Cushion	ミシン取付板クッション	6
17	107	Cap Nut for 68917	キャップナット	2
18	106	Nut for 68917	ナット	4
19	68936	Sewing Machine Setting Support	ミシン取付補助板	1
20	162	Washer for 68936	ワッシャ	2
21	129	Screw for 68936	ミシン取付補助板止ネジ	2
22	—	V-Belt	Vベルト	1
23	69177	Belt Cover	ベルトカバー	1
24	124	Washer for 69177	ワッシャ	2
25	123	Screw for 69177	ベルトカバー止ネジ	2
26	68922	Motor Lever Connecting Rod(Upper)	モーターレバー連結棒(上)	1
27	166	Washer for 68922	ワッシャ	1
28	68921	Motor Lever Cushion	モーターレバークッション	2
29	68920	Motor Lever Cushion Collar	モーターレバークッションカラー	1
30	111	Screw for 68920, 68923	止ネジ	3
31	68923	Motor Lever Connecting Rod Joint	連結棒継手	1
32	68914	Motor Lever Connecting Rod(Lower)	モーターレバー連結棒(下)	1
33	113	Cotter Pin	割ピン	1
34	112	Washer for 68914	ワッシャ	1



Ref. No.	Parts No.	Description	品名	Amt. Req.
1	68901	Sewing Machine Support Bracket	ミシン取付板保持台	1
2	102	Screw for 68905	コラム止ネジ	8
3	68925	Suction Pipe Holder	吸込管ホルダ	1
4	116	Screw for 68925	吸込管ホルダ止ネジ	1
5	103	Bolt for 68902(with Rubber Cushion)	ゴム付ボルト	1
6	104	Nut for 103	ナット	1
7	117	Pin for Cover Cushion	カバークッションピン	3
8	114	Nut for 68917	ナット	6
9	68931	Name Plate	銘板	1
10	125	Rivet for 68931	止メ鋲	4
11	68913	Presser Foot Lifting Shaft	押エ揚げシャフト	1
12	68916	Presser Foot Lifting Link Lever	押エ揚げリンクレバー	1
13	111	Screw for 68916,68915,68906,68918	止ネジ	5
14	69178	Presser Foot Lifting Link	押エ揚げリンク	1
15	115	Screw for 69178	押エ揚げリンク止ネジ	1
16	68907	Shaft Lever Spring Hanging Piece	バネ掛ケ片	1
17	112	Washer for 68907,68914,68928,68929	ワッシャ	8
18	110	Screw for 68907	バネ掛ケ片止ネジ	1
19	68909	Presser Foot Lifting Shaft Lever Spring	シャフトレババネ	1
20	68933	Switch Board	スイッチ取付板	1
21	127	Washer for 68933	ワッシャ	2
22	126	Screw for 68933	スイッチ取付板止ネジ	2
23	—	Switch	スイッチ	1
24	133	Screw for Switch	スイッチ止ネジ	2
25	124	Spring Washer for Switch	スプリングワッシャ	2
26	134	Nut for Switch	ナット	2
27	68915	Presser Foot Lifting Shaft Lever	押エ揚げシャフトレバー	1
28	68908	Connecting Rod Spring	押エ揚げ連結棒バネ	1
29	68906	Connecting Rod Positioning Collar(Upper)	押エ揚げ連結棒カラー(上)	1
30	68910	Rubber Pipe	ゴムパイプ	1
31	68918	Connecting Rod Positioning Collar(Lower)	押エ揚げ連結棒カラー(下)	1
32	68914	Presser Foot Lifting Connecting Rod	押エ揚げ連結棒	1
33	113	Cotter Pin	割ピン	1
34	68911	Presser Foot Pedal Lever	押エ揚げペダルレバー	1
35	68912	Motor Pedal Lever	モータペダルレバー	1
36	68905	Column	コラム	1
37	68927	Table Support Ring Unit	テーブルサポートリング(組)	1
38	118	Screw for 68927	テーブルサポートリング(組)止ネジ	2
39	120	Toothed Washer for 68927	菊ワッシャ	2
40	121	Nut for 68927	ナット	2
41	68928	Table Support(Short)	テーブルサポート(短)	1
42	68929	Table Support(Long)	テーブルサポート(長)	1
43	122	Screw for 68928,68929	テーブルサポート止ネジ	6
44	68939	Table	テーブル	1
45	132	Screw for 68939	テーブル止ネジ	6
46	68900	Basement	ベース	1
47	68924	Padal Lever Collar	ペダルレバーカラー	4
48	109	Screw for 68924,68904,68903	止ネジ	8
49	68904	Motor Pedal	モータペダル	1
50	68903	Presser Foot Pedal	押エ揚げペダル	1

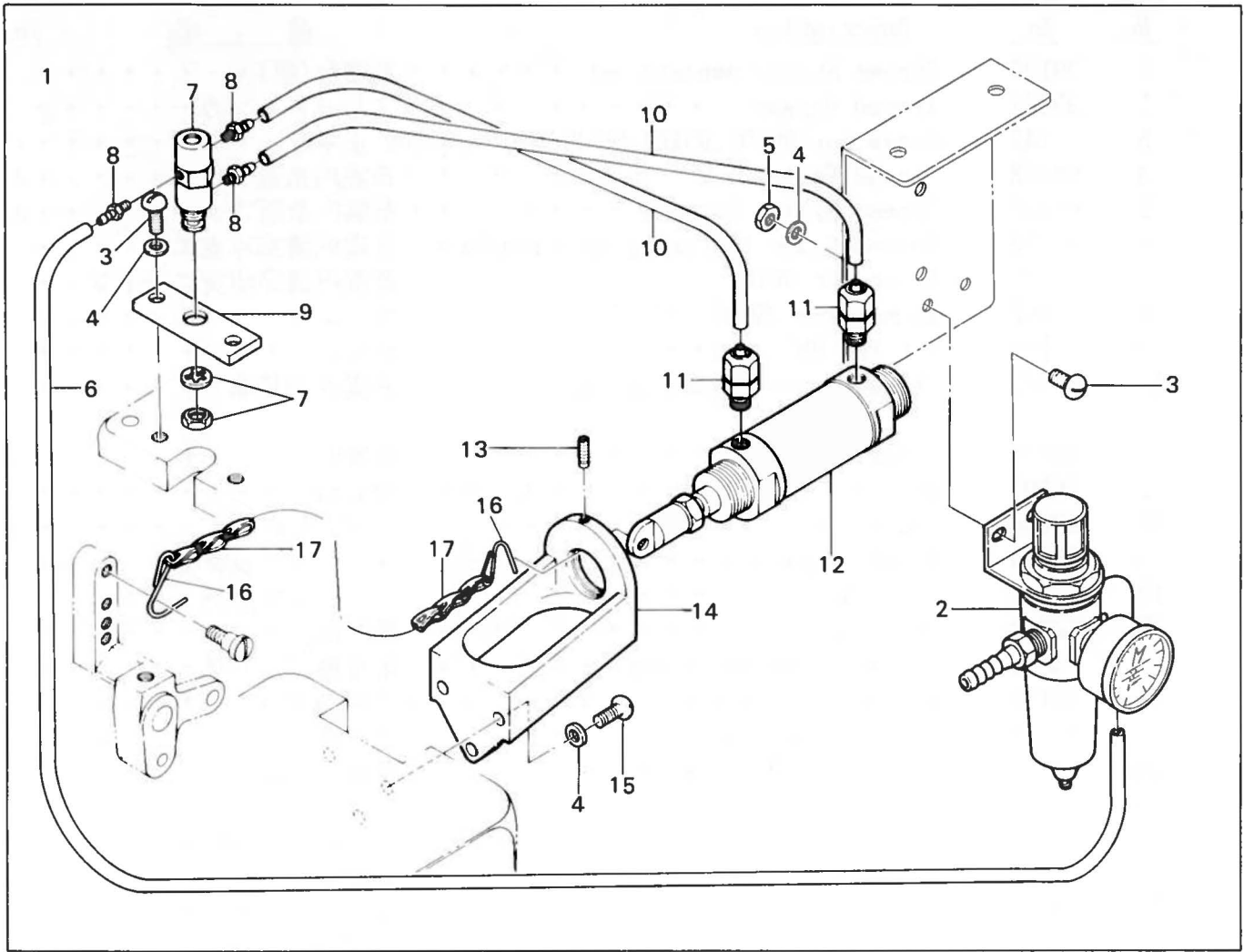


THREAD STAND

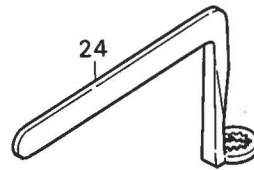
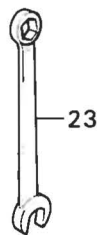
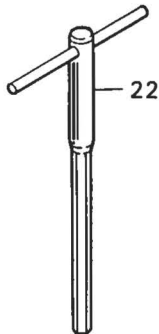
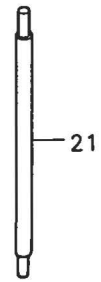
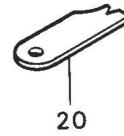
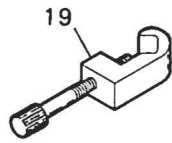
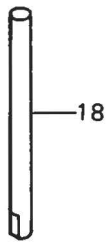
糸立台

16

Ref. No	Parts No	Description	品名	Amt. Req.
1	99100	Thread Stand, Complete Set	糸立台(組)	1
2	99101	Thread Hanger	スレッドハンガ	1
3	142	Screw for 99101, 99103, 99105, 99108, 99109	止ネジ	13
4	68358	Thread Eyelet	糸案内糸道	31
5	68359	Thread Eyelet Bushing	糸案内糸道ブッシュ	31
6	99102	Thread Guide Adjusting Ball Holder	糸案内調節球支エ	1
7	143	Screw for 99102	糸案内調節球支エ止ネジ	1
8	162	Washer for 99102	ワッシャ	1
9	161	Nut for 99102	ナット	1
10	99103	Thread Guide Adjusting Ball	糸案内調節球	1
11	99104	Thread Guide	糸案内	2
12	99105	Thread Stand	糸立台	1
13	99066	Spool Pin	スプール軸	6
14	99065	Spool Cushion	スプールのクッション	6
15	99106	Spool Mat	スプールマット	6
16	99107	Spool Seat Disc	受ケ皿	6
17	99108	Thread Stand Bar Block	糸立棒ブロック	1
18	99109	Thread Guide Block	糸案内ブロック	1
19	99110	Thread Stand Bar	糸立棒	1
20	99111	Insulating Bushing	絶縁ブッシュ	2
21	99112	Thread Stand Pipe(Long)	糸立パイプ(長)	1
22	99113	Pipe Joint	管継手	1
23	99114	Cord Pipe	コードパイプ	1
24	99115	Thread Stand Pipe(Short)	糸立パイプ(短)	1



EXTRA



Ref. No	Parts No	Description	品名	Amt. Req.
1	68957	Presser Foot Lifter Air Cylinder, C. Set	押エ揚ゲエアシリンダ(組)	1
2	68954	Air Regulator Unit	レギュレータ(組)	1
3	138	Screw for 68954, 68953	止ネジ	4
4	112	Washer for 68954, 68953, 68951	ワッシャ	7
5	139	Nut for 68954	ナット	2
6	68955	Air Pipe (Short)	エアパイプ(短)	2
7	68952	Air Valve Unit	エアバルブ(組)	1
8	10017	Bamboo Joint	bambu継手	3
9	68953	Air Valve Bracket	エアバルブ取付板	1
10	68956	Air Pipe (Long)	エアパイプ(長)	1
11	10060	Joint	コネクタ	2
12	68950	Air Cylinder	エアシリンダ	1
13	136	Screw for 68950	エアシリンダ止ネジ	1
14	68951	Air Cylinder Holder	エアシリンダ取付台	1
15	137	Screw for 68951	エアシリンダ取付台止ネジ	3
16	80932	Chain Fook	チェインフック	2
17	37912	Chain	鎖	1
18	69201	Looper Timing Test Bar	テストバー	1
19	93690	Looper Timing Gauge	タイミングゲージ	1
20	69200	Looper Gauge	ルーパゲージ	1
21	68375	Needle Bar Setting Torque Rod	針棒トルクバー	1
22	99096	Hexagonal Wrench Key (T-Handle) (6.35mm) (1/4inch)	T型キーレンチ	1
23	99097	Wrench (Open and Box Ends) (6.35mm) (1/4inch)	レンチ	1
24	99099	Offset Box Wrench (4.76mm) (3/16inch)	オフセットボックスレンチ	1

DT-30 INDEX

Parts No	Page No	Ref. No	Weight (g)	Parts No	Page No	Ref. No	Weight (g)	Parts No	Page No	Ref. No	Weight (g)
102	15	2	—	199	8	6	—	1170	5	26	1
103	15	5	—	203	5	25	0.01	1170	8	5	1
104	15	6	—	278	5	34	0.07	1170	9	6	1
105	14	15	—	305	8	23	—	1170	10	10	1
106	14	18	—	306	9	8	1.3	1196	11	14	0.5
107	14	17	—	306	10	23	1.3	1202	13	7	0.8
108	14	14	—	322	1	13	0.3	1203	2	26	0.7
109	15	48	—	334	7	7	—	1222	5	30	0.5
110	15	18	—	340	1	10	0.5	1222	11	11	0.5
111	14	30	—	355	8	19	0.9	1227	3	32	0.3
111	15	13	—	355	10	8	0.9	1227	13	14	0.3
112	14	34	—	356	8	17	0.8	1228	13	12	0.2
112	15	17	—	356	10	6	0.8	1457	7	15	0.25
112	17	4	—	390	4	9	0.3	1459	8	41	0.7
113	14	33	—								
113	15	33	—	443	7	2	—	3433	6	27	0.43
114	15	8	—	463	4	8	0.2	3434	5	10	0.4
115	15	15	—	463	5	31	0.2	3434	8	44	0.4
116	15	4	—	465	12	4	—	3434	11	16	0.4
117	15	7	—	472	1	24	0.8	3473	9	14	0.8
118	15	38	—	474	1	31	0.3	3473	11	36	0.8
120	15	39	—	474	10	22	0.3	3635	5	28	0.9
121	15	40	—	474	12	18	0.3	3638	8	2	0.5
122	15	43	—	475	11	46	0.1	3638	10	5	0.5
123	14	25	—	478	2	4	6.1	3646	5	15	0.9
124	14	24	—	479	1	41	6.9	3647	8	42	0.9
124	15	25	—	482	3	18	0.7	3649	5	14	1.1
125	15	10	—	484	1	5	0.02	3649	8	32	1.1
126	15	22	—	485	3	1	4.7	3670	6	8	1
127	15	21	—	486	2	31	0.4				
128	14	4	—	487	11	47	0.2	4123	5	20	1.5
129	14	21	—	488	11	50	0.2	4134	6	19	1
130	14	10	—					4160	11	32	2.9
131	14	12	—	530	5	12	0.3	4161	11	30	3
132	15	45	—	532	12	25	0.3	4162	10	31	2.9
133	15	24	—	538	3	39	—	4163	11	27	1.7
134	15	26	—	548	9	11	0.1	4168	11	49	0.6
136	17	13	—	550	12	5	0.03	4174	1	40	8
137	17	15	—	556	8	13	0.5	4175	1	30	10.9
138	17	3	—					4177	5	13	2.5
139	17	5	—	602	2	36	0.15	4178	11	21	2
142	16	3	—	603	8	11	0.6	4183	12	19	1.6
143	16	7	—	610	6	10	13.4	4184	1	15	0.5
144	8	8	—	648	9	4	0.32	4185	5	37	0.7
161	14	9	5.5	654	7	18	0.27	4185	9	23	0.7
161	16	9	5.5	654	8	45	0.27	4186	5	17	0.55
162	14	20	3.9	655	7	21	0.38	4190	2	30	1.1
162	16	8	3.9	656	2	3	10.3	4192	1	4	14
166	14	27	—	693	3	21	0.3	4195	1	29	5.2
181	6	9	—	755	10	15	0.2	4198	12	22	2.7

DT-30 INDEX

Parts Na	Page Na	Ref. Na	Weight (g)	Parts Na	Page Na	Ref. Na	Weight (g)	Parts Na	Page Na	Ref. Na	Weight (g)
4202	4	3	1.7	6038	6	24	1.31	68019	1	19	4.8
4203	10	29	2.8	6038	7	10	1.31	68020	1	26	22.5
4203	11	38	2.8	7006	1	46	0.7	68021	1	25	1
4206	3	7	8.6	7006	13	3	0.7	68027	2	20	0.6
4216	6	1	2.2	7302	9	24	0.34	68030	2	6	43.2
4219	1	34	22.2	7405	2	33	1.2	68031	2	5	1.5
4220	2	9	39	7605	12	8	1	68032	2	8	4
4221	11	23	0.3	7609	10	13	1.2	68033	5	6	0.2
4222	6	34	0.5	7616	5	41	0.3	68035	4	10	3.3
4223	6	36	0.3	7619	3	27	0.3	68040	5	11	131
4224	6	25	1.8	7621	1	38	0.5	68043	5	9	22
4225	3	12	3.4	7621	2	12	0.5	68047	4	2	0.4
4226	8	12	16.2	7621	8	35	0.5	68048	4	4	48
4227	8	38	0.3	7621	11	45	0.5	68049	4	5	41
4228	7	25	1.2	7650	12	16	0.4	68050	4	6	23
4229	2	17	0.6					68054	5	38	21
4230	13	5	1	8047	5	8	0.5	68055	4	19	7.9
4241	2	21	22.2	9104	1	23	0.8	68056	4	20	5.2
4312	2	7	0.6	9121	2	35	0.6	68057	5	36	9.3
4313	5	35	0.4	9142	5	43	0.5	68058	5	27	107
4321	3	16	1	9150	12	20	2	68059	5	24	12
4321	11	18	1	9209	2	24	0.5	68060	5	21	62
4352	1	7	1.3	9510	11	6	—	68063	10	1	102
4352	9	12	1.3	9517	7	6	—	68064	10	4	15
4353	12	24	0.9	9604	6	32	0.9	68065	10	2	29.6
4358	1	11	0.9	9624	8	25	0.4	68066	10	7	17.2
4358	6	5	0.9	9853	1	9	1.6	68068	10	11	18
4404	7	24	0.2	9853	3	40	1.6	68069	10	12	3.1
4437	7	5	1.5	9931	7	8	2.8	68073	10	18	18.5
4440	3	10	1.5					68074	10	19	14
4440	4	15	1.5	10017	17	8	—	68075	10	20	7.2
4440	7	13	1.5	10060	17	11	—	68076	10	21	2.5
4440	11	9	1.5	20472	11	17	0.08	68077	10	26	91.5
4441	10	3	2.2	20472	12	17	0.08	68078	11	35	39
4445	1	3	1.7	31111	3	5	5	68079	10	24	0.1
4551	11	40	4	32421	1	27	0.1	68079	11	34	0.1
4552	3	14	2.5	32421	12	34	0.1	68079	12	6	0.1
				34293	9	2	0.06	68080	10	27	4.5
5000	6	21	0.62	34406	5	23	7	68080	11	37	4.5
5004	11	5	2.3	37912	17	17	—	68082	11	39	23
5036	3	36	0.75	63009	14	5	17.6	68083	11	20	2.2
5043	1	44	1.76					68084	11	25	34
5047	10	28	1.1	68003	1	37	4.8	68087	11	29	2
5070	5	22	5	68006	2	2	6.1	68089	11	15	18
5076	1	28	8	68009	1	2	9.4	68090	11	19	8
5076	12	35	8	68011	1	6	1.1	68091	11	3	137
5345	5	2	0.95	68012	1	8	59	68093	11	4	8.4
5550	9	16	2.9	68013	1	12	0.7	68094	2	22	0.08
5553	6	3	3	68014	1	14	15.2	68098	11	33	17.8
5650	12	33	2.8	68018	1	16	134	68099	11	31	9

DT-30 INDEX

Parts No	Page No	Ref. No	Weight (g)	Parts No	Page No	Ref. No	Weight (g)	Parts No	Page No	Ref. No	Weight (g)
68101	11	42	8.5	68341	12	31	2.9	68927	15	37	—
68103	11	44	21.5	68342	12	30	2.7	68928	15	41	—
68104	11	43	0.9	68343	12	29	1.5	68929	15	42	—
68105	11	48	12	68344	12	28	0.08	68931	15	9	—
68107	11	41	2.8	68345	10	25	37	68932	14	2	—
68108	4	23	2.7	68349	3	25	22.8	68933	15	20	—
68142	6	4	27.8	68350	3	20	9.4	68934	14	8	—
68154	6	6	17.8	68351	3	26	35	68935	14	3	—
68162	6	2	—	68352	3	23	0.9	68936	14	19	—
68168	4	13	16.5	68353	3	22	0.3	68937	14	11	—
68170	4	11	7.1	68355	3	19	69	68938	14	6	—
68171	8	7	6	68358	16	4	0.4	68939	15	44	—
68173	8	20	15	68359	16	5	0.2	68942	15	51	—
68175	8	18	8.5	68375	17	21	5.9	68950	17	12	—
68176	8	14	2.9					68951	17	14	—
68199	10	33	4	68410	3	11	108	68952	17	7	—
				68411	3	6	39.5	68953	17	9	—
68210	10	9	18	68412	3	8	2.2	68954	17	2	—
68214	4	21	18	68413	3	9	1.7	68955	17	6	—
68215	4	22	12	68480	12	11	—	68956	17	10	—
68219	10	30	43	68481	12	14	—	68957	17	1	—
68220	10	34	29	68482	12	10	—				
68221	10	32	3					69001	1	22	10.7kg
68222	9	10	44	68900	15	46	—	69002	1	39	1.47kg
68223	9	13	7	68901	15	1	—	69003	2	1	2.8kg
68224	9	15	10.9	68902	14	13	—	69004	1	36	4.8
68227	2	23	5.5	68903	15	50	—	69005	1	1	370
68228	10	35	1.9	68904	15	49	—	69006	1	48	93
68233	3	13	29	68905	15	36	—	69007	1	47	2.8
68234	3	15	325	68906	15	29	—	69008	1	43	75
68235	3	17	6.6	68907	15	16	—	69009	1	42	2
68244	3	3	0.9	68908	15	28	—	69010	2	18	85
68261	3	33	1.1	68909	15	19	—	69011	2	19	6
68265	2	32	0.8	68910	15	30	—	69012	5	19	435
68273	3	2	2.1	68911	15	34	—	69013	5	18	379
68276	5	16	10	68912	15	35	—	69014	5	44	222
68277	12	15	20.6	68913	15	11	—	69015	5	5	192
68280	12	13	7.3	68914	14	32	—	69020	4	1	454
68281	12	12	2	68914	15	32	—	69022	5	39	8.4
68289	12	36	0.4	68915	15	27	—	69024	5	45	36.3
68294	12	9	0.45	68916	15	12	—	69025	4	12	20
68295	12	26	—	68917	14	16	—	69026	5	42	45
68296	12	3	70	68918	15	31	—	69028	10	16	—
68298	12	23	48	68920	14	29	—	69029	10	17	24.2
68303	12	1	8.1	68921	14	28	—	69030	11	28	74
68304	12	2	0.9	68922	14	26	—	69031	11	26	41.4
68307	1	32	9.1	68923	14	31	—	69032	11	24	52.5
68338	2	11	31	68924	15	47	—	69033	11	22	6.3
68339	2	10	3.8	68925	15	3	—	69034	11	2	154
68340	12	32	120	68926	14	1	—	69036	11	1	320

DT-30 INDEX

Parts Na	Page Na	Ref. Na	Weight (g)	Parts Na	Page Na	Ref. Na	Weight (g)	Parts Na	Page Na	Ref. Na	Weight (g)
69038	11	8	18.3	69096	5	29	7.7	69157	8	47	38.1
69039	11	7	12.4	69097	3	35	4.1	69158	1	45	67
69040	11	13	2.8	69098	5	7	39.2	69160	7	12	110
69041	11	10	1.8	69099	3	29	36	69161	7	19	3.2
69042	11	12	1.8					69162	7	20	49.2
69043	6	30	38	69100	3	30	0.8	69163	7	22	15
69044	6	31	24	69101	3	31	1.5	69164	7	17	26.7
69045	6	33	13	69102	2	34	0.24	69165	7	16	10.5
69046	6	35	0.2	69103	3	34	37	69166	7	14	6.2
69047	6	29	41.6	69104	2	27	3	69167	7	11	54.6
69048	6	15	24.5	69105	2	28	2.8	69168	7	4	23.2
69049	4	16	10.2	69107	12	21	58.3	69170	7	3	12.1
69050	6	26	13.7	69112	12	7	37	69171	7	1	27.1
69051	6	28	4.5	69116	4	17	0.08	69172	7	26	12
69052	6	20	7	69120	13	1	94.6	69173	7	23	11.9
69053	6	22	23.1	69121	13	2	19	69174	3	28	3.1
69054	6	23	1.8	69122	13	4	13	69175	1	33	956
69054	7	9	1.8	69123	13	8	1	69177	14	23	635
69055	6	7	35.5	69124	13	9	12.3	69178	15	14	40
69056	6	11	20	69125	13	6	0.7	69180	2	13	2.4
69057	6	12	71	69126	13	10	38	69190	2	14	0.1
69058	6	13	80	69127	13	13	5	69200	17	20	2.7
69059	6	14	5.9	69128	13	11	0.5	69201	17	18	6.2
69060	6	16	18.4	69129	2	15	24.8				
69063	6	18	6.8	69130	2	16	27.2	80932	17	16	—
69064	6	17	0.8	69131	8	48	133	90320	5	33	3.1
69065	5	4	25	69132	8	1	45	90321	5	32	10
69066	5	3	5.4	69133	8	4	68	93059	1	35	0.01
69067	5	1	6.4	69134	8	3	20	93690	17	19	—
69068	9	1	1.4	69135	8	9	58	99065	16	14	—
69070	9	3	2.1	69136	8	10	6.7	99066	16	13	—
69071	9	5	52	69137	8	29	0.15	99096	17	22	—
69076	9	7	9.3	69138	8	16	16.8	99097	17	23	—
69077	4	18	6	69139	8	15	6.9	99099	17	24	—
69080	9	9	145	69140	8	37	43	99100	16	1	—
69081	9	17	5.2	69141	8	21	7	99101	16	2	—
69082	9	18	5.2	69142	8	22	324	99102	16	6	—
69083	9	19	5.1	69143	8	27	13	99103	16	10	—
69084	9	20	2.9	69144	8	30	3.5	99104	16	11	—
69085	9	21	3.4	69145	8	28	0.08	99105	16	12	—
69086	9	22	3.2	69147	8	34	75	99106	16	15	—
69087	2	29	22.3	69148	8	33	4.3	99107	16	16	—
69088	2	25	0.5	69149	8	31	35	99108	16	17	—
69089	1	21	8.2	69150	8	26	35	99109	16	18	—
69090	1	17	15	69151	8	36	13	99110	16	19	—
69091	1	20	17.3	69152	8	39	39.5	99111	16	20	—
69092	1	18	1.3	69153	8	40	4.3	99112	16	21	—
69093	3	4	1.4	69154	8	24	5	99113	16	22	—
69094	3	37	15.8	69155	8	43	33.2	99114	16	23	—
69095	3	38	0.45	69156	8	46	41	99115	16	24	—

RECEIPT - 012-24

DATE	DESCRIPTION	AMOUNT	TOTAL
11-15-24
11-16-24
11-17-24
11-18-24
11-19-24
11-20-24
11-21-24
11-22-24
11-23-24
11-24-24
11-25-24
11-26-24
11-27-24
11-28-24
11-29-24
11-30-24

